



NAVOIY VILOYATI
STATISTIKA BOSHQARMASI

NOMINAL HISOBLANGAN O'RTACHA OYLIK ISH HAQI

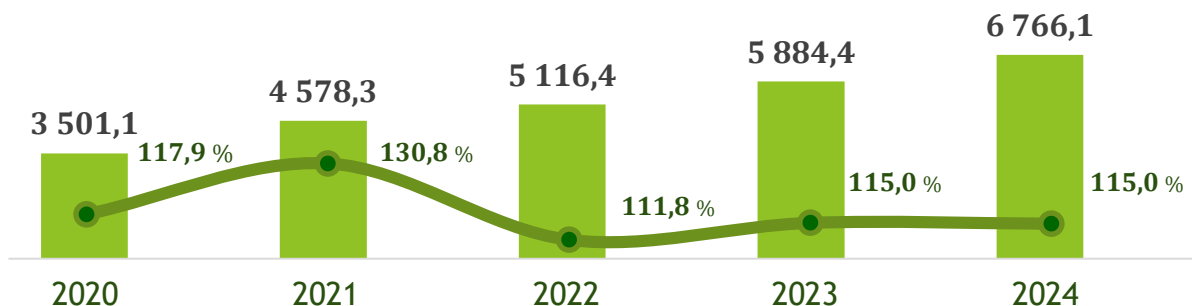
*qishloq xo'jaligi va kichik tadbirkorlik
subyektlarisiz, dastlabki ma'lumotlar*

*2024-yil yanvar-dekabr davri uchun
ma'lumotlar dastlabki, o'tgan
davrlar uchun ma'lumotlar yakuniy
hisoblanadi*

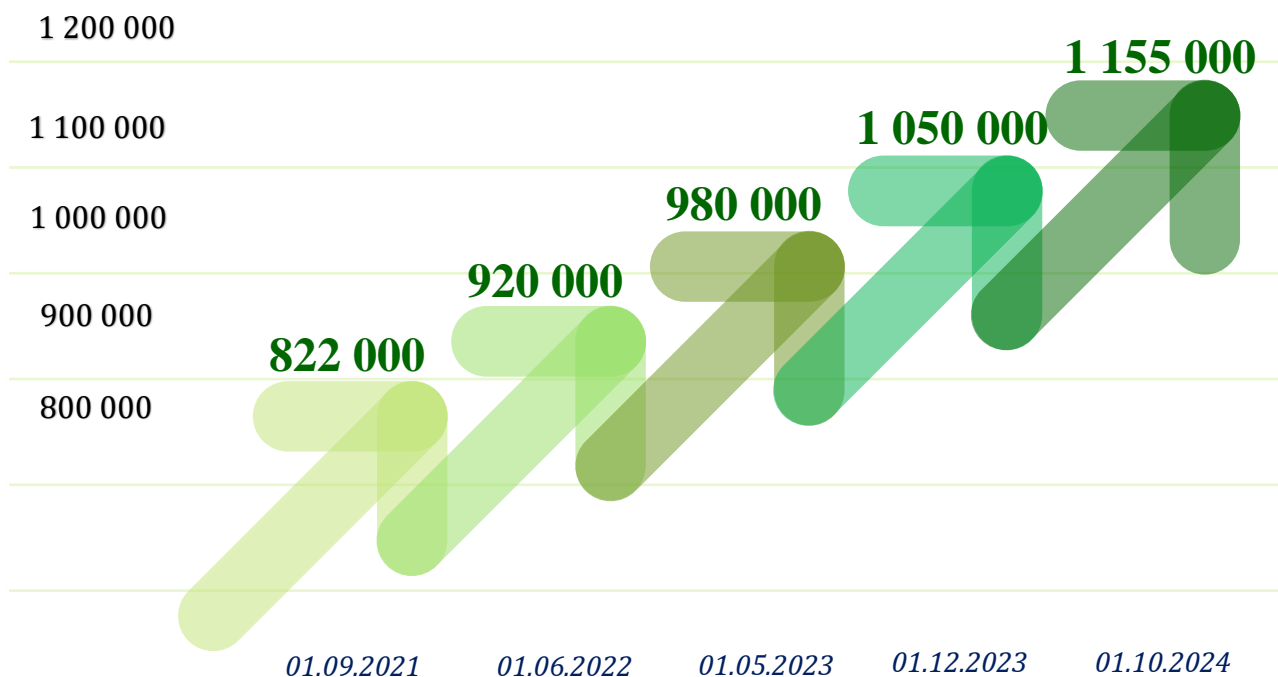
2024 - yil yanvar-dekabr

O'rtacha oylik ish haqining yillar kesimidagi dinamikasi

yanvar-dekabr, o'sish darajasi o'tgan yilning mos davriga nisbatan, ming so'm



Mehnatga haq to'lashning eng kam miqdori dinamikasi, so'mda



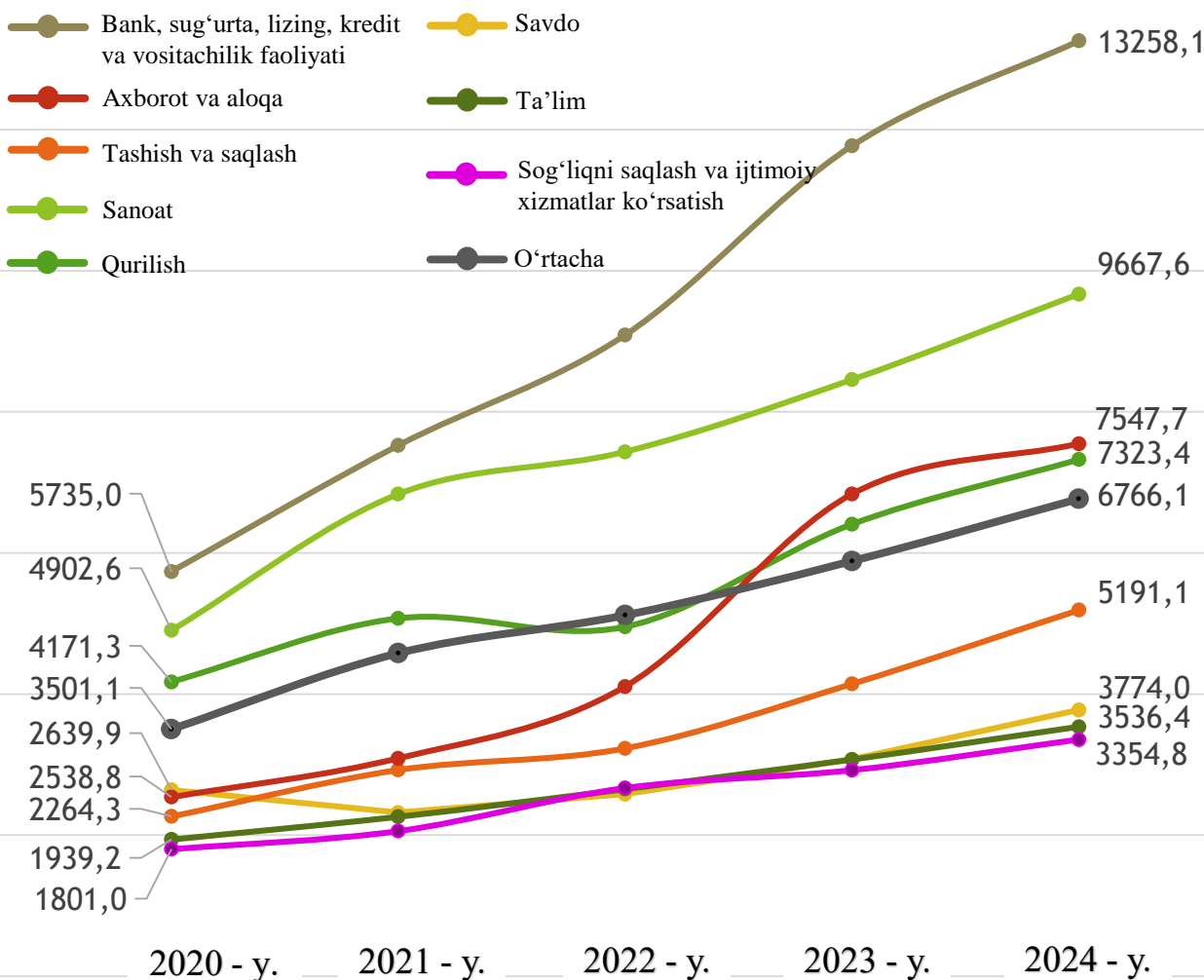
Ma'lumot uchun: Mehnatga haq to'lashning eng kam miqdoriga 2024 - yil 1 - oktabrdan o'zgartirish kiritildi hamda **1 155,0 ming so'mga** yetkazildi.

2024 - yil yanvar-dekabr oylari uchun o'rtacha oylik ish haqi ko'rsatkichini shakllantirishda qishloq xo'jaligi va kichik tadbirkorlik subyektlari **hisobga olinmagan**, chunki fermer xo'jaliklari hamda kichik tadbirkorlik subyektlari **yilda bir marta** hisobot taqdim etishi belgilangan.

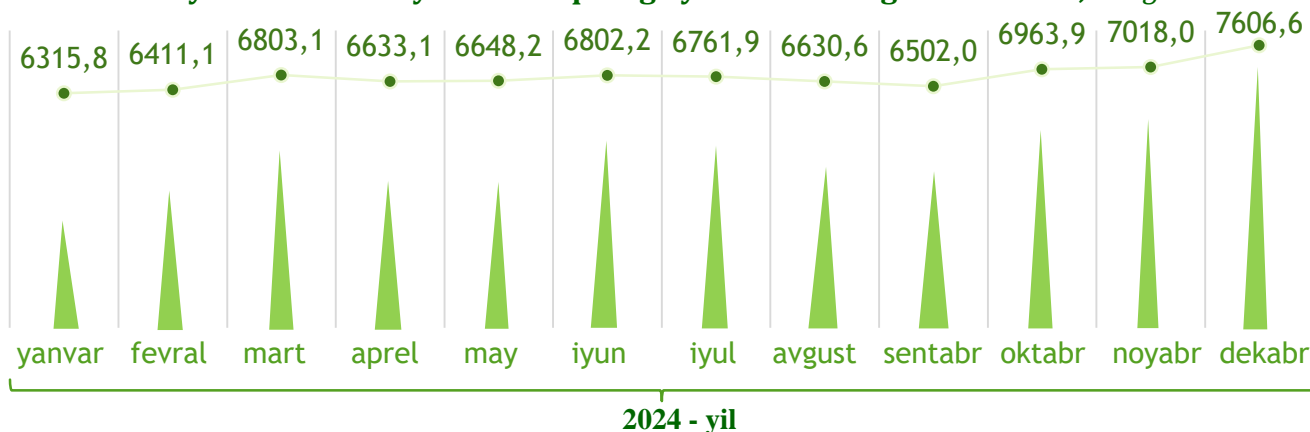
Yuridik shaxs maqomiga ega bo'lgan korxonalar va tashkilotlarda ishlovchi xodimlarning o'rtacha oylik nominal hisoblangan ish haqlari (keyingi o'rinlarda – o'rtacha oylik ish haqi) har bir iqtisodiy faoliyat turlarida turlicha farqlanadi.

O'rtacha oylik nominal hisoblangan ish haqi tarkibiga qo'shimcha to'lovlar, mukofot pullari, rag'batlantiruvchi to'lovlar, kompensatsiya va ishlamagan vaqti uchun to'lovlar, shuningdek, jismoniy shaxslardan olinadigan daromad solig'i va kasaba uyushmasiga ajratmalar kiradi.

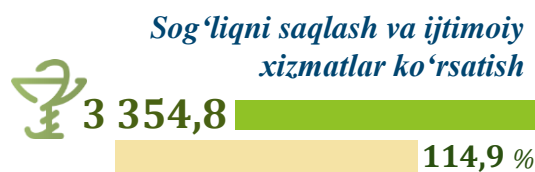
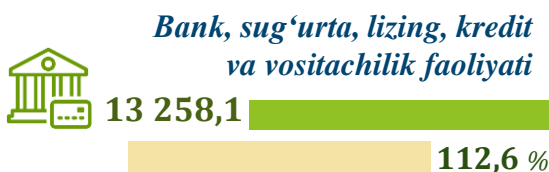
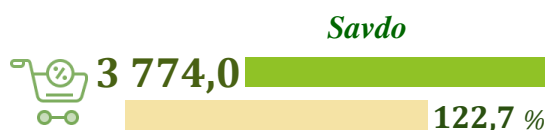
O'rtacha oylik ish haqining tarmoqlar bo'yicha o'zgarish dinamikasi, yanvar-dekabr, ming so'm



2024 - yilda o'rtacha oylik ish haqining oylar kesimidagi dinamikasi, ming so'm



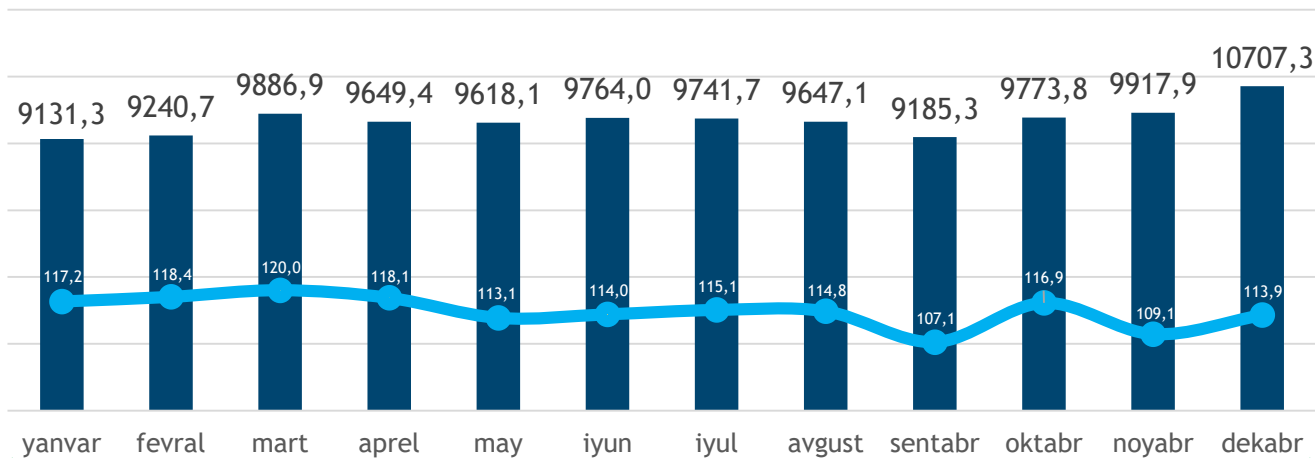
Iqtisodiy faoliyat turlari kesimida o'rtacha oylik ish haqi, ming so'm



2024-yilning yanvar-dekabr oylarida iqtisodiy faoliyat turlari bo'yicha o'rtacha oylik ish haqining eng yuqori o'sish ko'rsatkichi – tashish va saqlash sohasiga to'g'ri kelib, o'tgan yilning mos davriga nisbatan o'sish darajasi **125,3 %** ni tashkil etdi.

Shuningdek, savdo sohasida **122,7 %**, ta'lim sohasida **115,1 %**, sog'liqni saqlash va ijtimoiy xizmatlar ko'rsatish sohasida **114,9 %**, sanoat sohasida **114,3 %**, qurilish sohasida **114,3 %**, bank, sug'urta, lizing, kredit va vositachilik faoliyatida **112,6 %** hamda axborot va aloqa sohasida **110,4 %**ga o'sish kuzatilganini ko'rishimiz mumkin.

SANOAT SOHASIDA O‘RTACHA OYLIK ISH HAQI

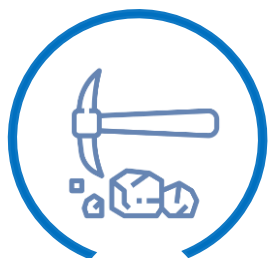


2024 - yil

■ ming so'm

● o'tgan yilning mos davriga nisbatan o'sish sur'ati, % da

Sanoatning asosiy tarmoqlari bo'yicha o'rtacha oylik ish haqi, ming so'm



10 112,5

Tog'-kon sanoati va
ochiq konlarni ishlash



9 922,6

Ishlab chiqarish
sanoati



4 841,5

Suv bilan ta'minlash,
kanalizatsiya tizimi,
chiqindilarni yig'ish
va utilitatsiya qilish

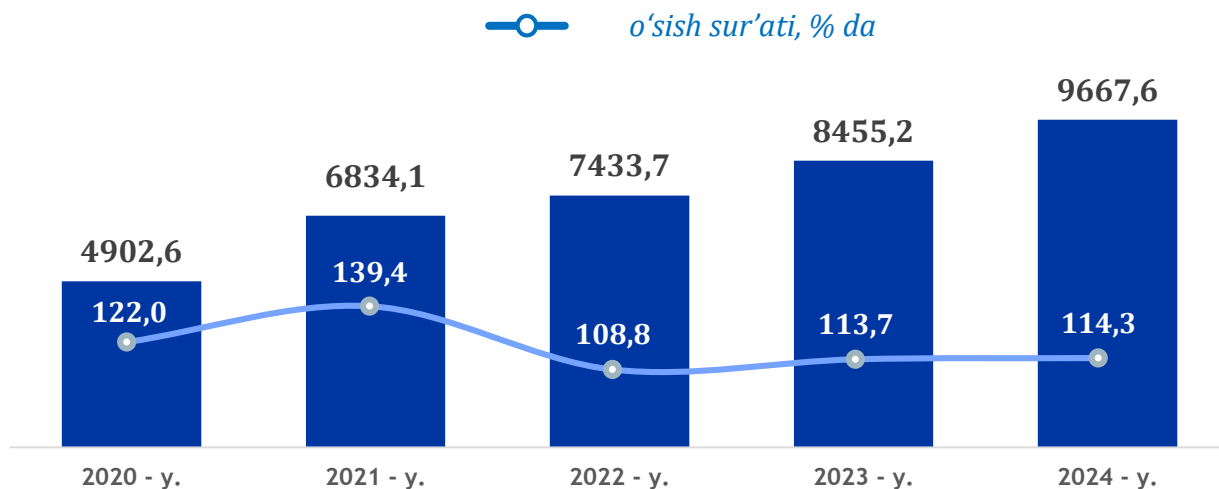


7 063,5

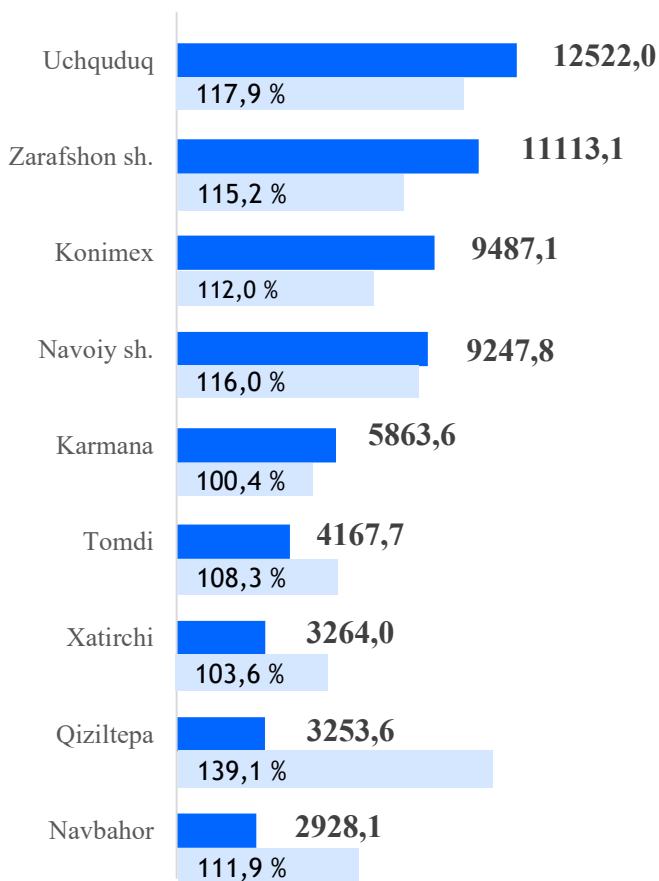
Elektr, gaz, bug'
bilan ta'minlash va
havoni konditsiyalash

Sanoatning asosiy tarmoqlari bo'yicha o'rtacha oylik ish haqining eng yuqori ko'rsatkichi tog'-kon sanoati va ochiq konlarni ishlash tarmog'i (**10 112,5 ming so'm**), ishlab chiqarish sanoati (**9 922,6 ming so'm**) hamda elektr, gaz, bug' bilan ta'minlash va havoni konditsiyalash (**7 063,5 ming so'm**) da kuzatildi.

O'rtacha oylik ish haqining yillar kesimidagi dinamikasi, *ming so'm*



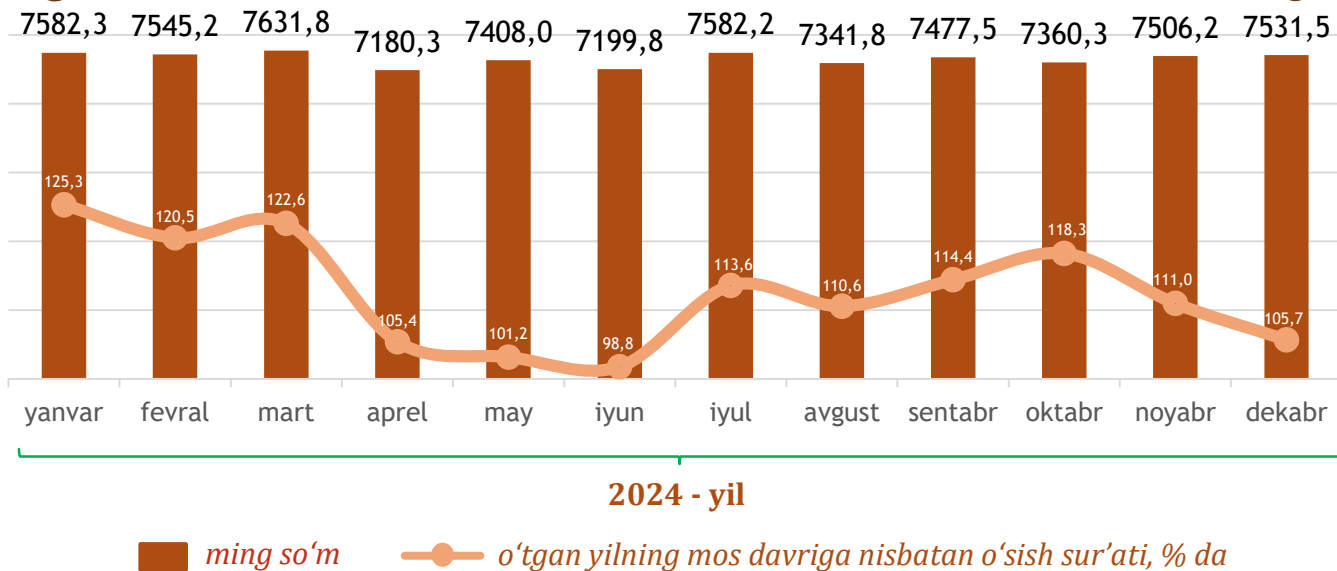
Hududlar kesimida



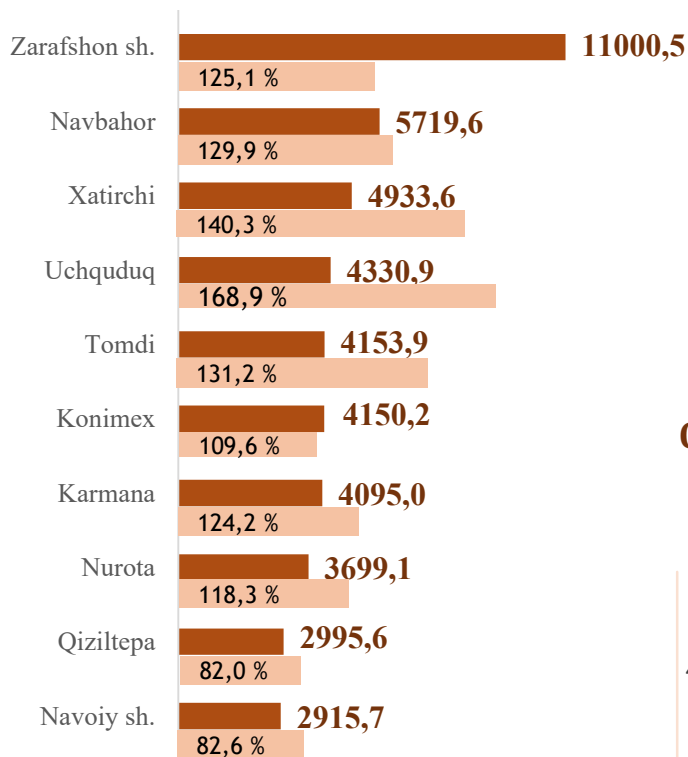
Sanoat iqtisodiy faoliyat turi bo'yicha o'rtacha oylik ish haqining eng yuqori ko'rsatkichi Uchquduq tumani (**12 522,0 ming so'm**), Zarafshon shahri (**11 113,1 ming so'm**), Konimex tumani (**9 487,1 ming so'm**), Navoiy shahri (**9 247,8 ming so'm**) hamda Karmana tumanida (**5 863,6 ming so'm**) kuzatildi.

● *ming so'm* ● *o'sish sur'ati*

QURILISH SOHASIDA O'RTACHA OYLIK ISH HAQI

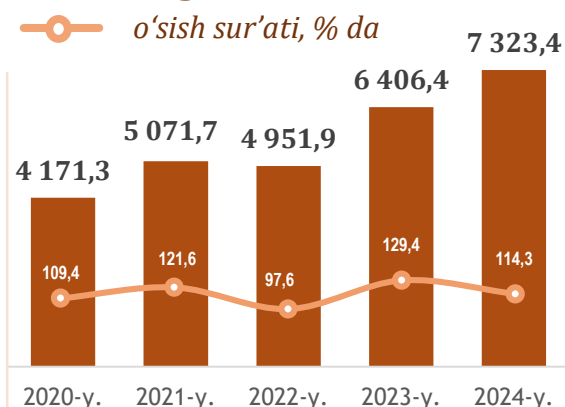


Hududlar kesimida

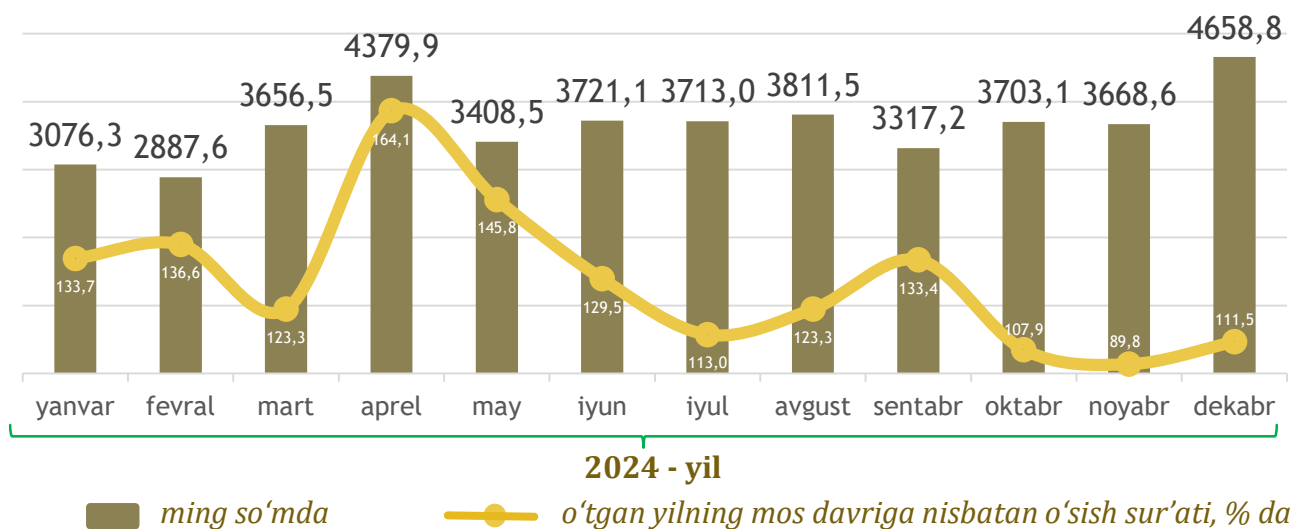


Qurilish faoliyat turi bo'yicha o'rtacha oylik ish haqining eng yuqori ko'rsatkichi Zarafshon shahri (**11 000,5 ming so'm**), Navbahor tumani (**5 719,6 ming so'm**), Xatirchi tumani (**4 933,6 ming so'm**) va Uchquduq tumani (**4 330,9 ming so'm**)da qayd etildi.

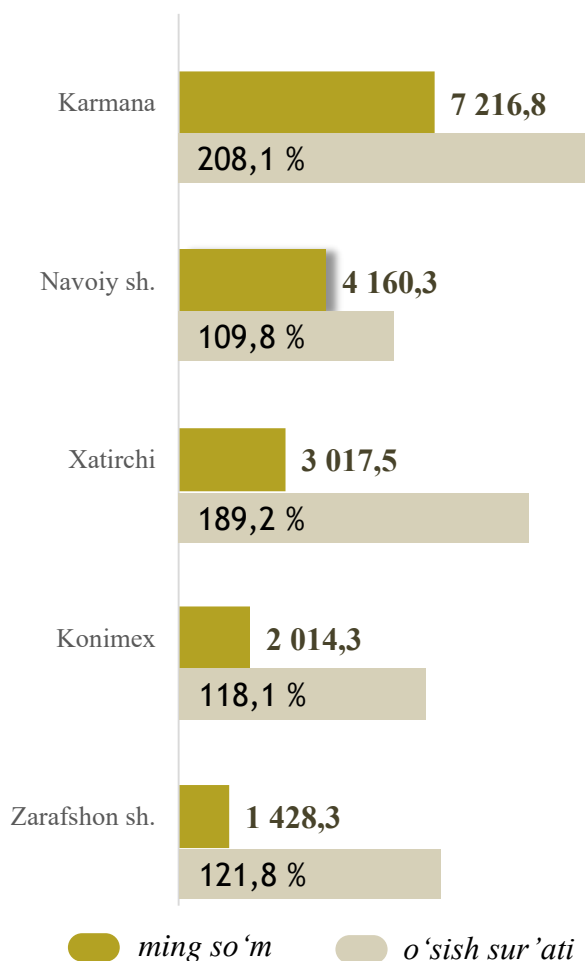
O'rtacha oylik ish haqining yillar kesimidagi dinamikasi, ming so'm



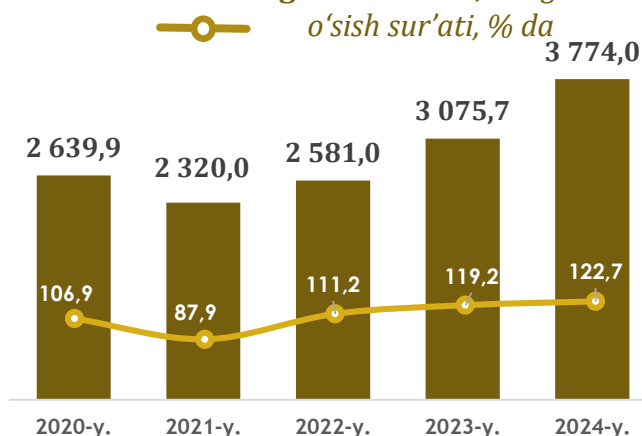
SAVDO SOHASIDA O'RTACHA OYLIK ISH HAQI



Hududlar kesimida

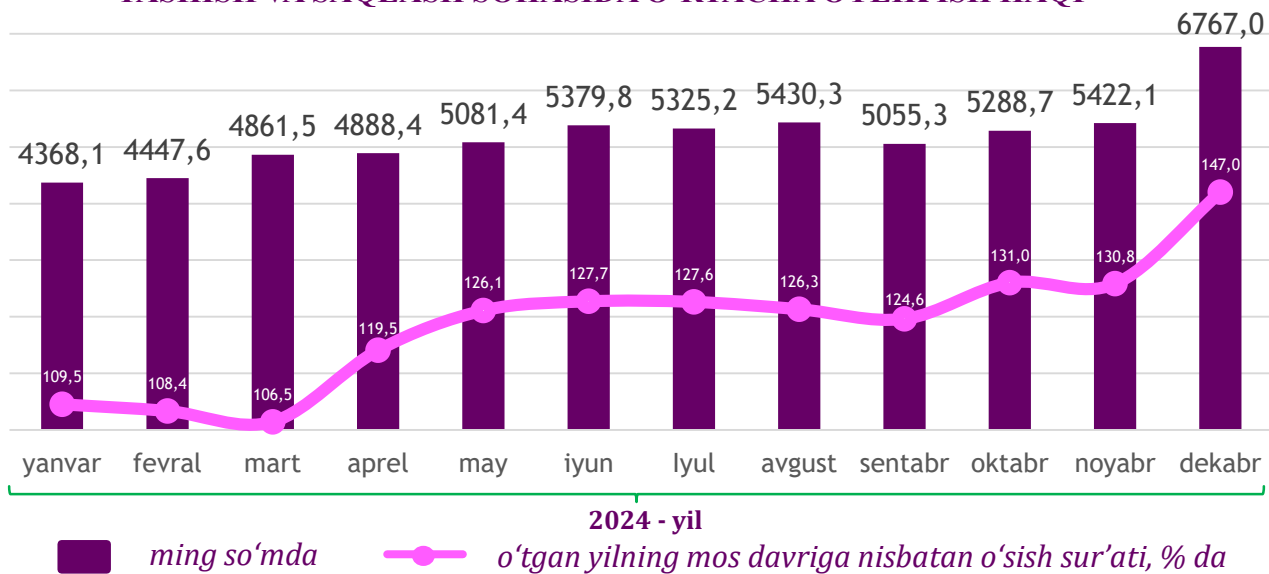


O'rtacha oylik ish haqining yillar kesimidagi dinamikasi, ming so'm

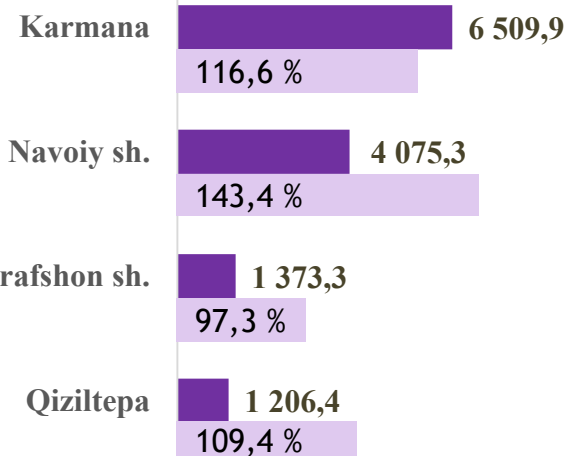


Savdo faoliyat turi bo'yicha o'rtacha oylik ish haqining eng yuqori ko'rsatkichi Karmana tumani (7 216,8 ming so'm), Navoiy shahri (4 160,3 ming so'm), Xatirchi tumani (3 017,5 ming so'm) va Konimex tumani (2 014,3 ming so'm) da kuzatildi. Shuningdek, yuqori o'sish sur'ati Karmana tumani (208,1 %), Xatirchi tumani (189,2 %) va Zarafshon shahri (121,8 %)da qayd etildi.

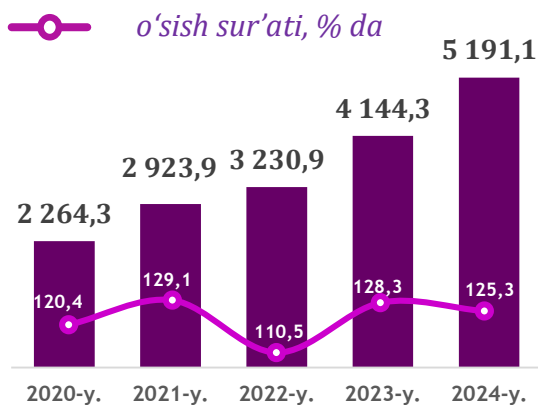
TASHISH VA SAQLASH SOHASIDA O'RTACHA OYLIK ISH HAQI



Hududlar kesimida



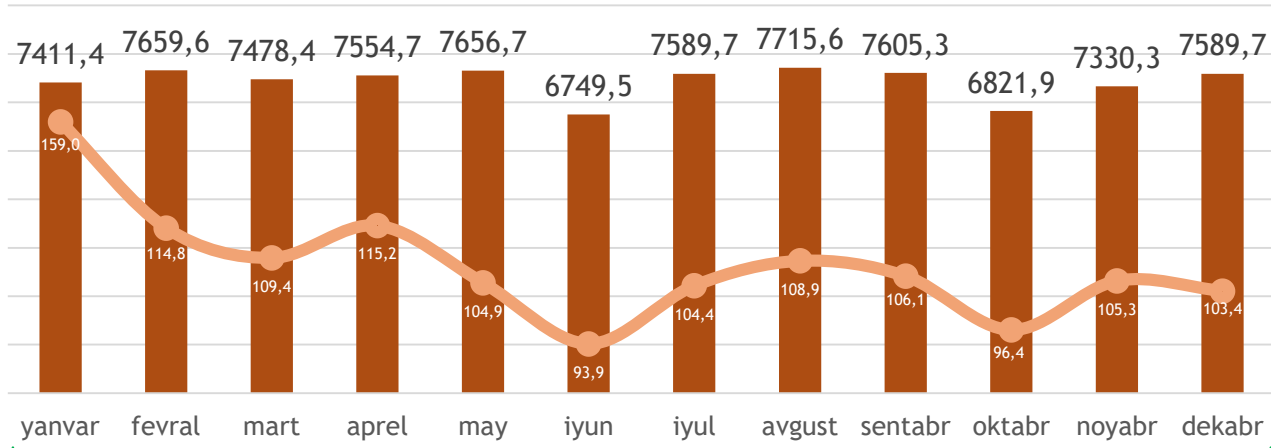
O'rtacha oylik ish haqining yillar kesimidagi dinamikasi, ming so'm



Tashish va saqlash iqtisodiy faoliyat turi bo'yicha o'rtacha oylik ish haqining eng yuqori ko'rsatkichi Karmana tumani (6 509,9 ming so'm), Navoiy (4 075,3 ming so'm), Zarafshon (1 373,3 ming so'm) shaharlari va Qiziltepa tumani (1 206,4 ming so'm)da kuzatildi.

Shuningdek, yuqori o'sish sur'ati Navoiy shahri (143,4 %), Karmana tumani (116,6 %), Qiziltepa tumani (109,4 %) da qayd etildi.

AXBOROT VA ALOQA SOHASIDA O'RTACHA OYLIK ISH HAQI

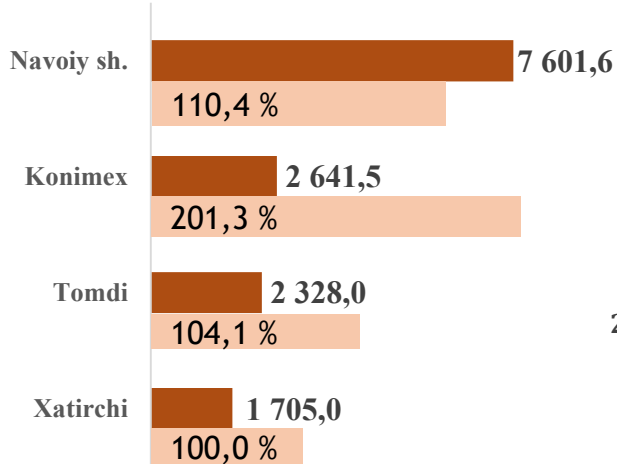


2024 - yil

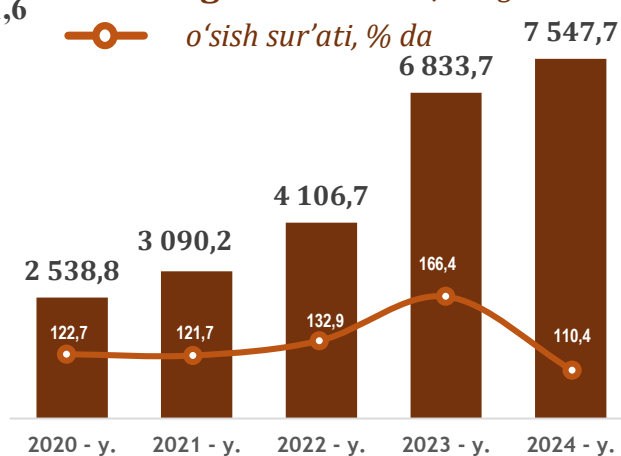
■ ming so'mda

● o'tgan yilning mos davriga nisbatan o'sish sur'ati, % da

Hududlar kesimida



O'rtacha oylik ish haqining yillar kesimidagi dinamikasi, ming so'm



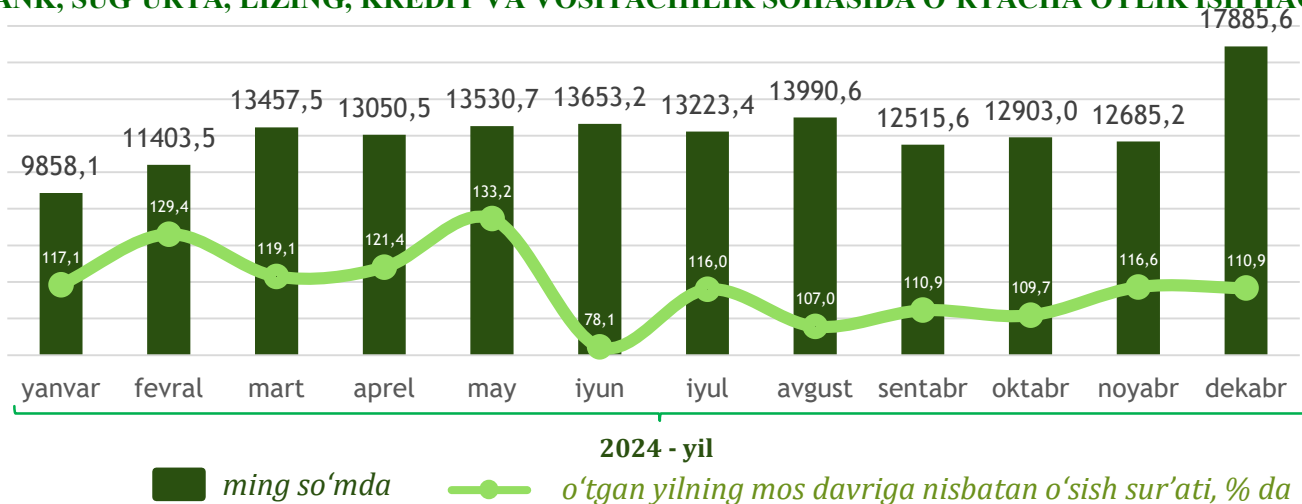
■ ming so'm

■ o'sish sur'ati

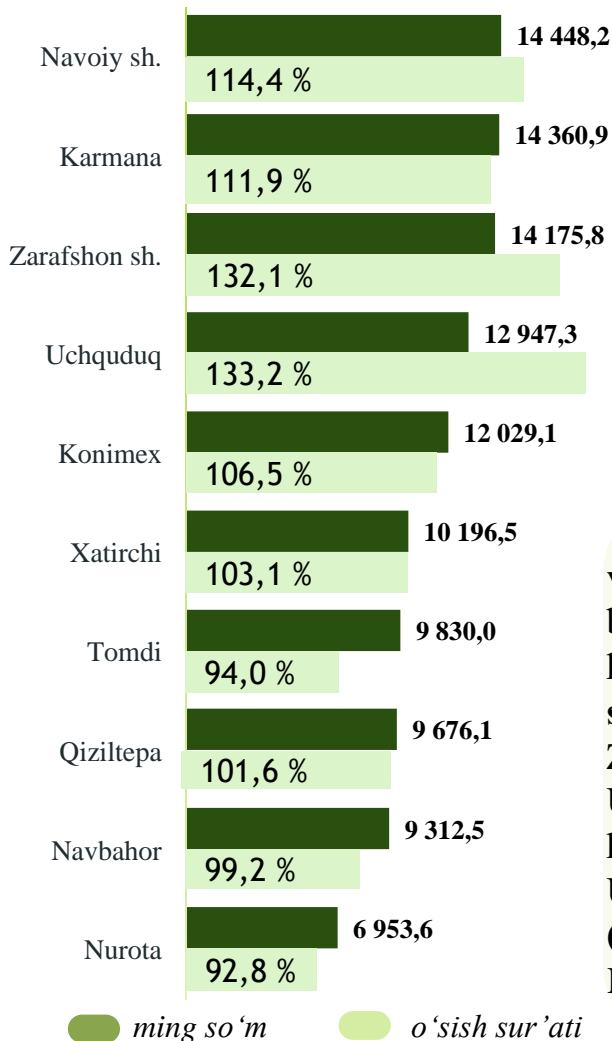


Axborot va aloqa faoliyat turi bo'yicha o'rtacha oylik ish haqining eng yuqori ko'rsatkichi Navoiy shahri (**7 601,6 ming so'm**), Konimex tumani (**2 641,5 ming so'm**) hamda Tomdi tumani (**2 328,0 ming so'm**)da kuzatildi. Shuningdek, yuqori o'sish sur'ati Konimex tumani (**201,3 %**) va Navoiy shahri (**110,4 %**) da qayd etildi.

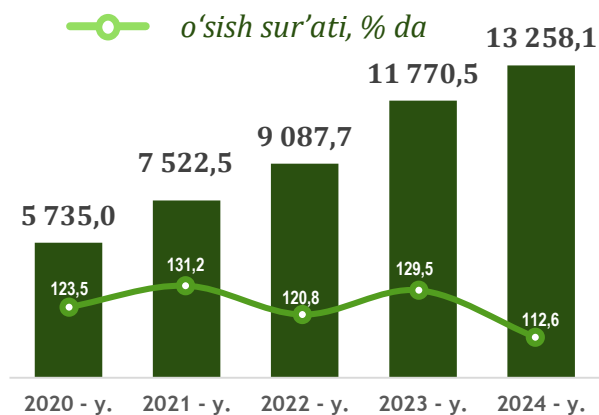
BANK, SUG'URTA, LIZING, KREDIT VA VOSITACHILIK SOHASIDA O'RTACHA OYLIK ISH HAQI



Hududlar kesimida

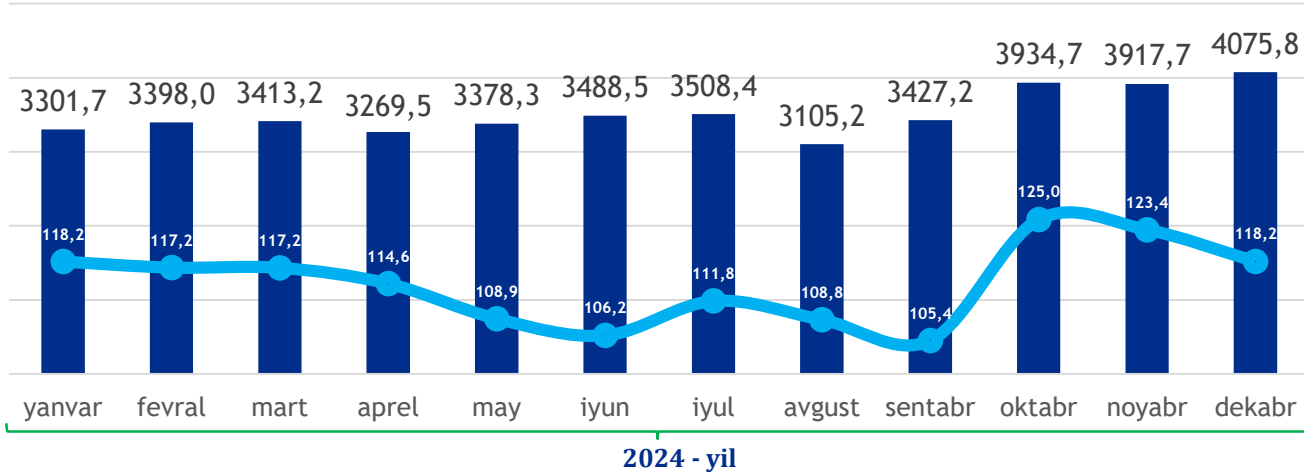


O'rtacha oylik ish haqining yillar kesimidagi dinamikasi, ming so'm



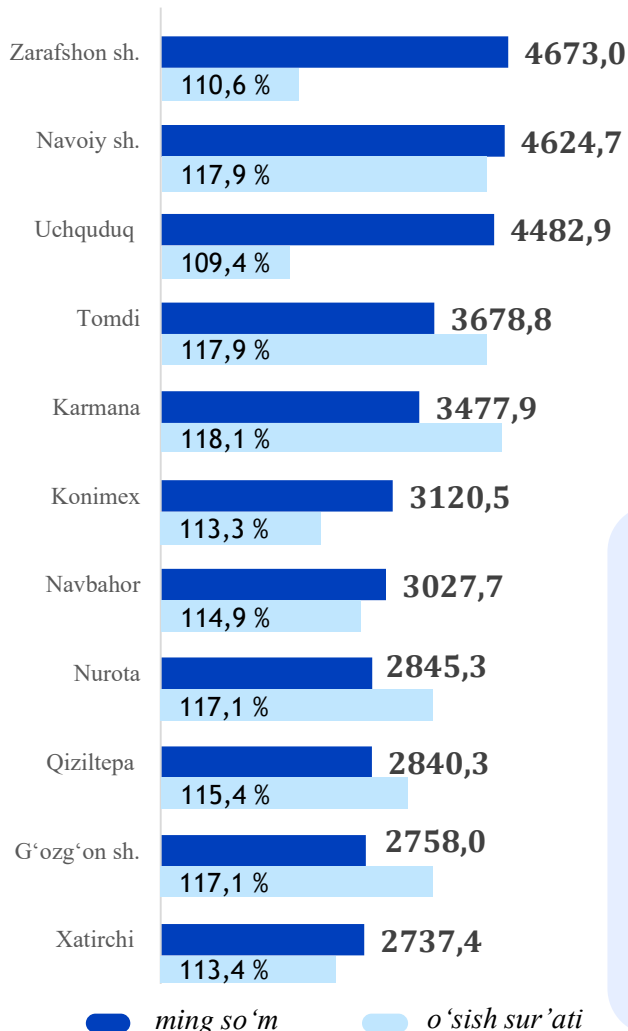
Bank, sug'urta, lizing, kredit va vositachilik faoliyati iqtisodiy faoliyat turi bo'yicha o'rtacha oylik ish haqining eng yuqori ko'rsatkichi Navoiy shahri (14 448,2 ming so'm), Karmana tumani (14 360,9 ming so'm), Zarafshon shahri (14 175,8 ming so'm) hamda Uchquduq tumani (12 947,3 ming so'm) da kuzatildi. Shuningdek, yuqori o'sish sur'ati Uchquduq tumani (133,2 %), Zarafshon shahri (132,1 %), Navoiy shahri (114,4 %) hamda Karmana tumani (111,9 %) da qayd etildi.

TA'LIM SOHASIDA O'RTACHA OYLIK ISH HAQI

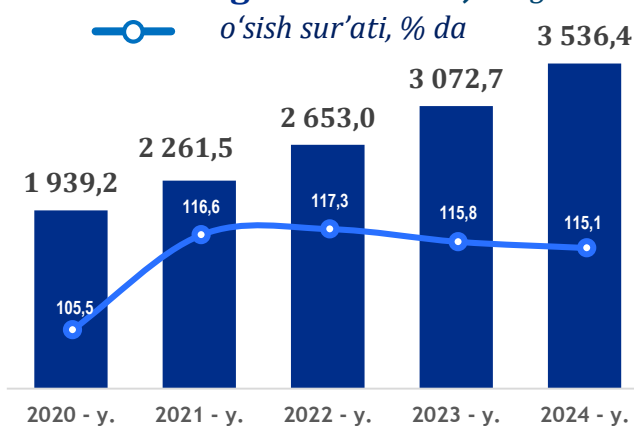


■ ming so'mda ● o'tgan yilning mos davriga nisbatan o'sish sur'ati, % da

Hududlar kesimida

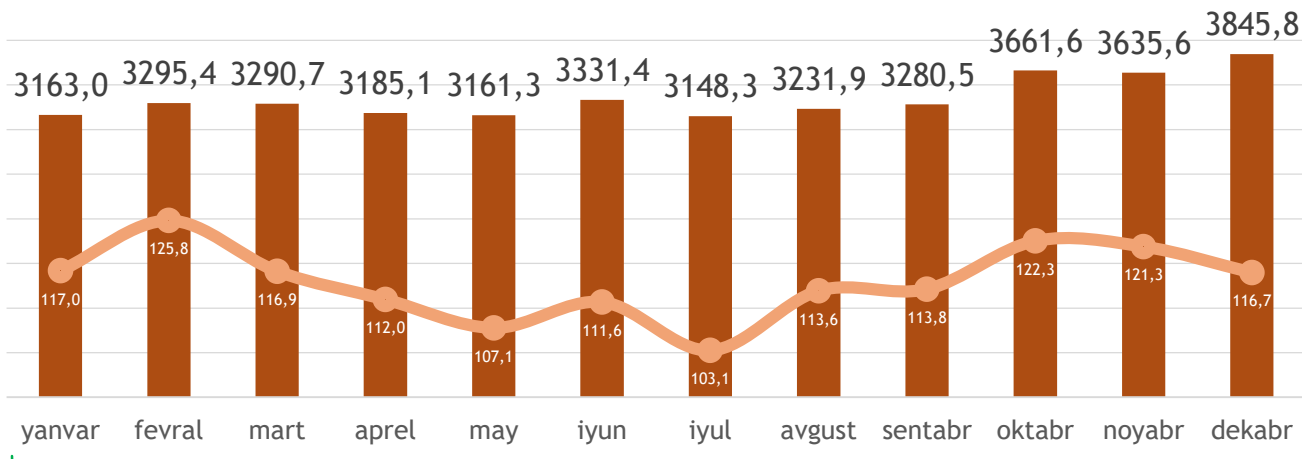


O'rtacha oylik ish haqining yillar kesimidagi dinamikasi, ming so'm



Ta'lim sohasi bo'yicha o'rtacha oylik ish haqining eng yuqori ko'rsatkichi Zarafshon shahri (**4 673,0 ming so'm**), Navoiy shahri (**4 624,7 ming so'm**), Uchquduq tumani (**4 482,9 ming so'm**) hamda Tomdi tumani (**3 678,8 ming so'm**)da kuzatildi. Shuningdek, yuqori o'sish sur'ati Karmana tumani (**118,1 %**), Tomdi tumani (**117,9 %**), Navoiy shahri (**117,9 %**), Nurota tumani (**117,1 %**) hamda G'ozg'on shahri (**117,1 %**)da qayd etildi.

SOG'LIQNI SAQLASH VA IJTIMOIIY XIZMATLAR KO'RSATISH SOHASIDA O'RTACHA OYLIK ISH HAQI

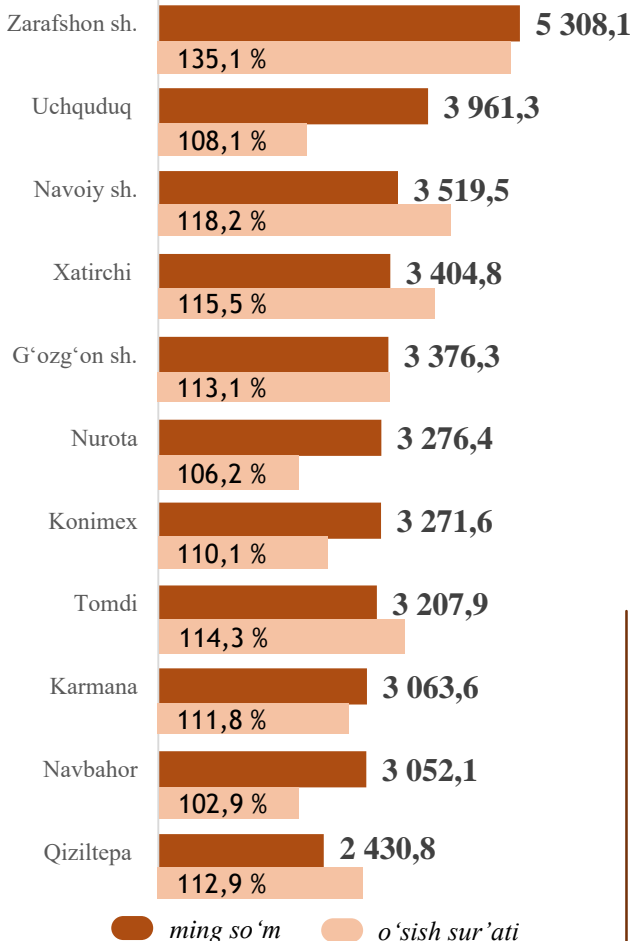


2024 - yil

ming so'mda

o'tgan yilning mos davriga nisbatan o'sish sur'ati, % da

Hududlar kesimida

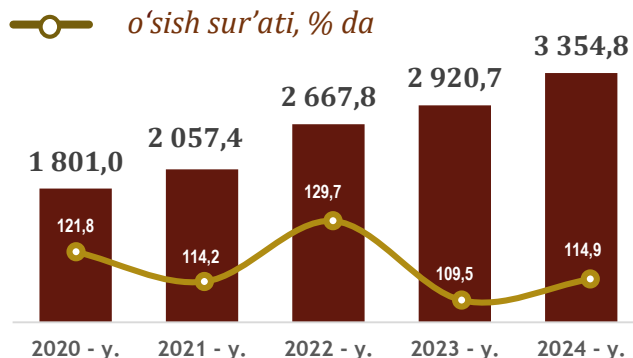


ming so'm

o'sish sur'ati

Sog'liqni saqlash va ijtimoiy xizmatlar ko'rsatish sohasining faoliyati turi bo'yicha o'rtacha oylik ish haqining eng yuqori ko'rsatkichi Zarafshon shahri (**5 308,1 ming so'm**), Uchquduq tumani (**3 961,3 ming so'm**), Navoiy shahri (**3 519,5 ming so'm**) va Xatirchi tumani (**3 404,8 ming so'm**)da kuzatildi. Shuningdek, yuqori o'sish sur'ati Zarafshon shahri (**135,1 %**), Navoiy shahri (**118,2 %**), Xatirchi tumani (**115,5 %**) hamda Tomdi tumani (**114,3 %**) da qayd etildi.

O'rtacha oylik ish haqining yillar kesimidagi dinamikasi, ming so'm



o'sish sur'ati, % da

DEMOGRAFIYA, MEHNAT VA GENDER STATISTIKASI BO'LIMI

Nominal hisoblangan ish haqi – ma'lum bir davr (soat, oy, yil) mobaynida xodim tomonidan ishlab chiqarilgan mahsulot (bajarilgan ish yoki ko'rsatilgan xizmat) evaziga ish beruvchilar tomonidan, amaldagi qonun hujjatlariga asoslangan holda soliq va boshqa to'lovlarni o'z ichiga oluvchi yollanma xodimning mehnatiga haq to'lash tarzida jismoniy shaxsga pul shaklida hisoblangan daromadlardan iborat.



Tel.: 79 223-07-41