

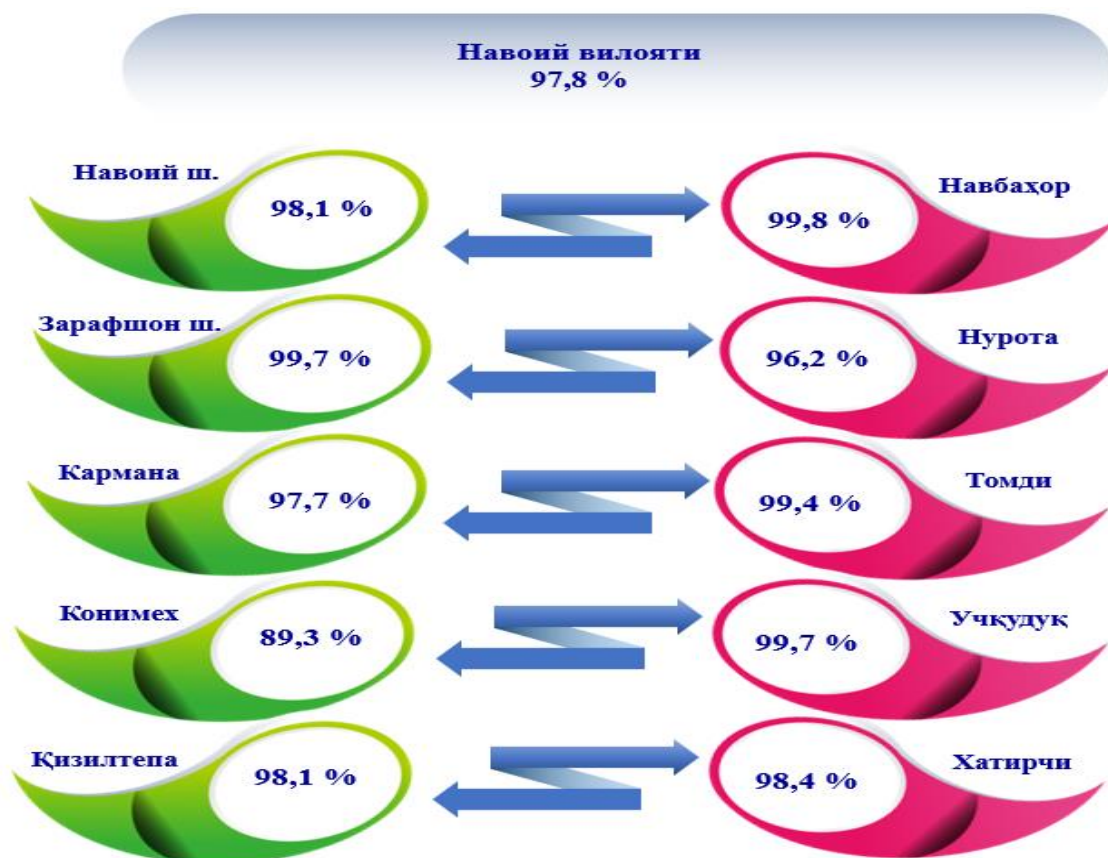
ҚИШЛОҚ, ЎРМОН ВА БАЛИҚ ХЎЖАЛИГИ

2020 йил январь-декабрь ойларида ишлаб чиқарилган (кўрсатилган хизматлар) умумий ҳажми 11 900,4 млрд. сўмни ёки 2019 йилнинг шу даврига нисбатан 103,2 фоизни, шу жумладан, деҳқончилик ва чорвачилик, овчилик ва бу соҳаларда кўрсатилган хизматлар ҳажми 11 405,6 млрд. сўмни (103,2 фоиз), ўрмончилик хўжаликларида 324,9 млрд. сўмни (102,1 фоиз), балиқчилик хўжаликларида 169,9 млрд. сўмни (101,5 фоиз) ташкил этди.

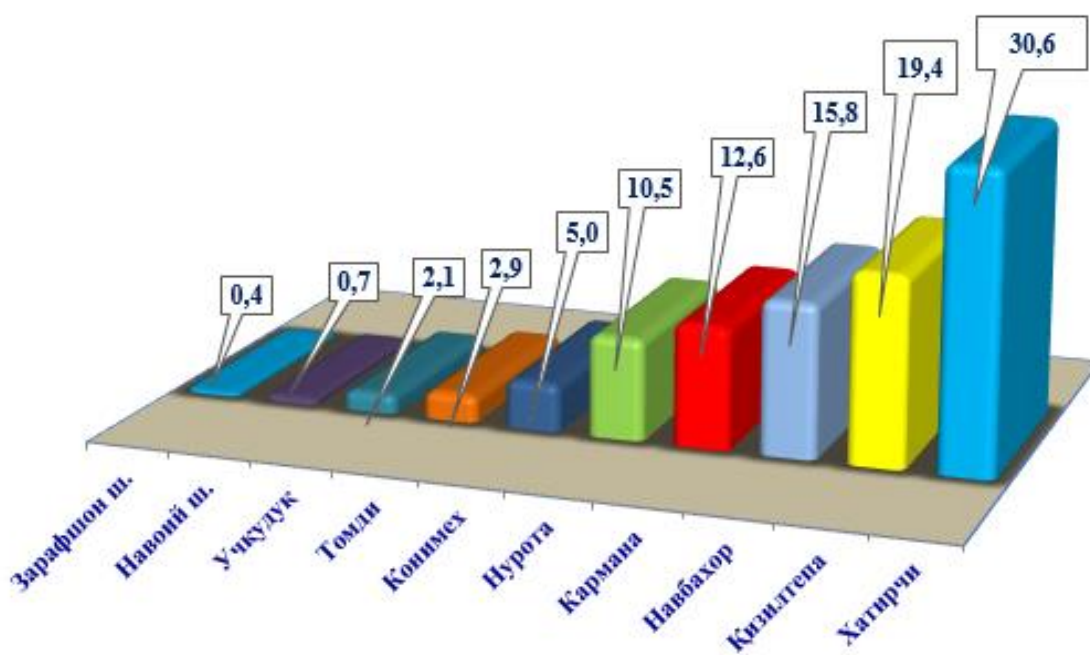
Қишлоқ хўжалиги маҳсулотлари ишлаб чиқариш ҳажми

	<i>Жами (млрд. сўм)</i>	<i>Ўсиш суръати, % да</i>	<i>Аҳоли жон бошига (минг сўмда)</i>	<i>Жами қишлоқ хўжалигида кичик бизнес улуши, % да</i>
Жами	11 900,4	103,2	11 835,4	97,8
Навоий ш.	83,6	103,8	574,4	98,1
Зарафшон ш.	41,9	105,7	495,8	99,7
Кармана	1 504,8	103,3	11 858,3	97,7
Конимех	589,6	103,2	16 435,0	89,3
Қизилтепа	2 311,1	103,3	15 122,6	98,1
Навбаҳор	1 881,7	104,0	16 541,9	99,8
Нурота	1 254,4	103,0	14 591,1	96,2
Томди	343,7	108,7	23 057,0	99,4
Учқудук	246,6	104,5	6 583,4	99,7
Хатирчи	3 643,0	102,2	18 176,0	98,4

2020 йил январь-декабрь ойларида қишлоқ хўжалиги маҳсулотлари ишлаб чиқариш ҳажмида кичик бизнес улуши, % да



2020 йил январь-декабрь ойларида қишлоқ хўжалиги маҳсулотлари ишлаб чиқариш ҳажмида ҳудудларнинг улуши, % да

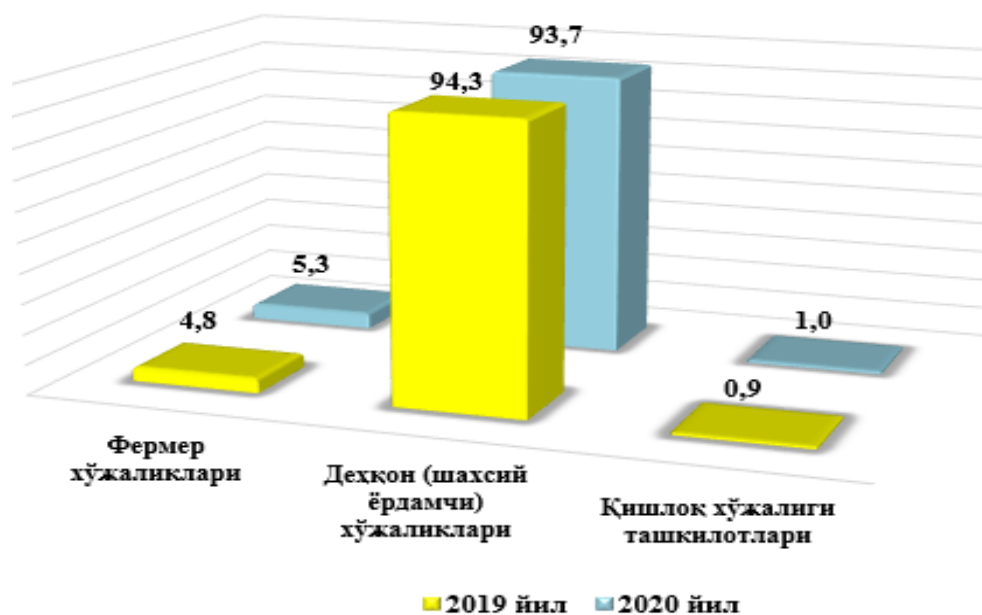


2020 йил январь-декабрь ойларида қишлоқ хўжалиги маҳсулотлари ишлаб
чиқариш ҳажмининг хўжаликлар тоифалари бўйича тақсимланиши
(умумий ҳажмга nisbatан, % да)

Гўшт маҳсулотлари



Сут маҳсулотлари



Тухум маҳсулотлари



Деҳқончилик

2020 йил январь-декабрь ойларида барча тоифадаги хўжаликлар томонидан 240 942 тонна дон (1,4 фоизга кўп), 101 825 тонна пахта (14,2 фоизга кўп), 80 359 тонна картошка (1,4 фоизга кўп), 291 086 тонна сабзавот (2,3 фоизга кўп), 94 375 тонна полиз (2,6 фоизга кўп), 103 376 тонна мева (4,3 фоизга кўп), 78 894 тонна узум (1,5 фоизга кўп) етиштирилди.

2020 йилнинг январь-декабрь ойларида хўжалик тоифалари бўйича асосий турдаги деҳқончилик маҳсулотларини ишлаб чиқариш

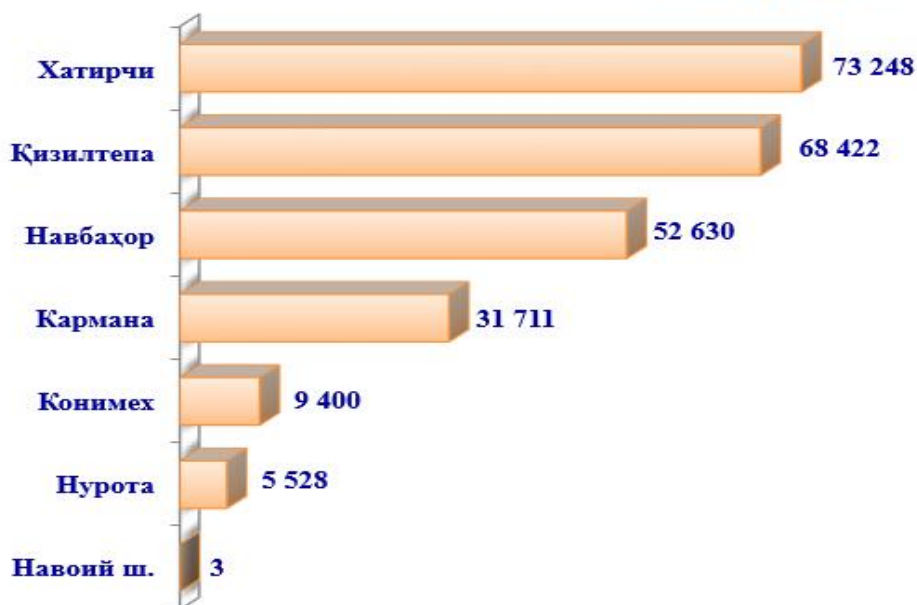
	Фермер хўжаликлари		Деҳқон (шахсий ёрдамчи) хўжаликлари		Қишлоқ хўжалиги ташкилотлари	
	тонна	ўсиш суръати, % да	тонна	ўсиш суръати, % да	тонна	ўсиш суръати, % да
Дон	200 473	102,0	33 747	96,7	6 722	108,4
Картошка	7 213	104,0	72 749	101,1	397	108,8
Сабзавотлар	51 655	99,8	229 727	103,1	9 704	98,1
Полиз	33 233	114,9	60 497	96,5	645	166,7
Мевалар ва резаворлар	32 939	106,5	67 342	102,9	3 095	111,5
Узум	27 133	106,2	47 651	99,0	4 110	101,9
Пахта	101 192	114,2	-	-	633	105,3

2021 йил 1 январь ҳолатига товар дон хариди

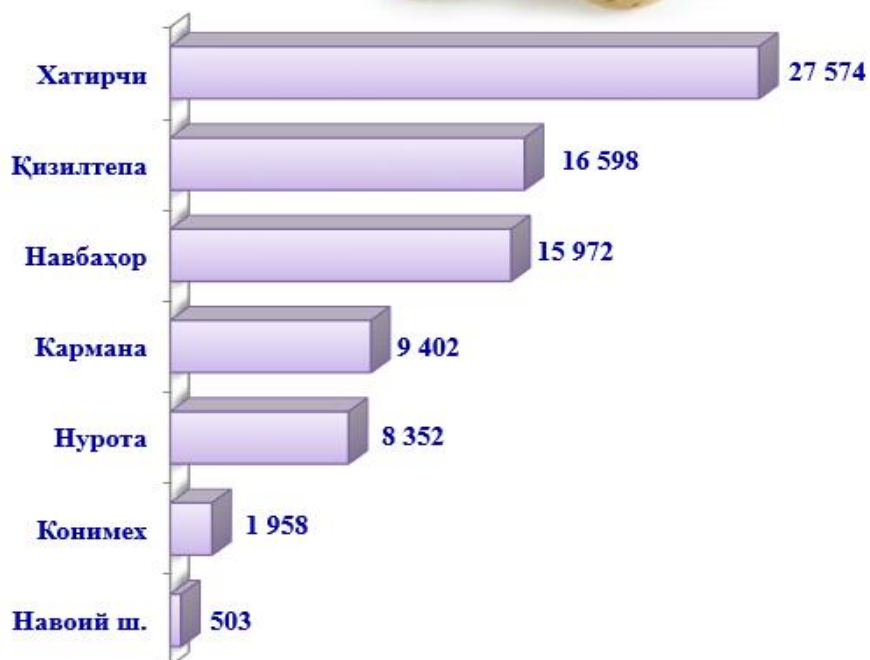
тонна

	Барча тоифадаги хўжаликлар		шундан,			
			фермер хўжаликлари		бошиқа тоифадаги хўжаликлар	
	2019 йил	2020 йил	2019 йил	2020 йил	2019 йил	2020 йил
Жами	103 636,1	93 663,1	100 660,2	88 342,9	2 975,9	5 320,2
Кармана	16 563,7	14 765,3	16 420,1	14 545,4	143,6	219,9
Конимех	4 456,6	4 007,7	2 943,8	2 289,9	1 512,8	1 717,8
Қизилтепа	26 078,2	24 830,0	25 350,9	24 261,1	727,3	568,9
Навбаҳор	23 078,9	20 962,6	23 078,9	18 711,8	-	2 250,8
Нурота	2 331,0	-	2 182,7	-	148,3	-
Хатирчи	31 127,7	29 097,5	30 683,8	28 534,7	443,9	562,8

Навоний вилояти бўйича дон экинлари етиштириш ҳажми, 240 942 тонна.



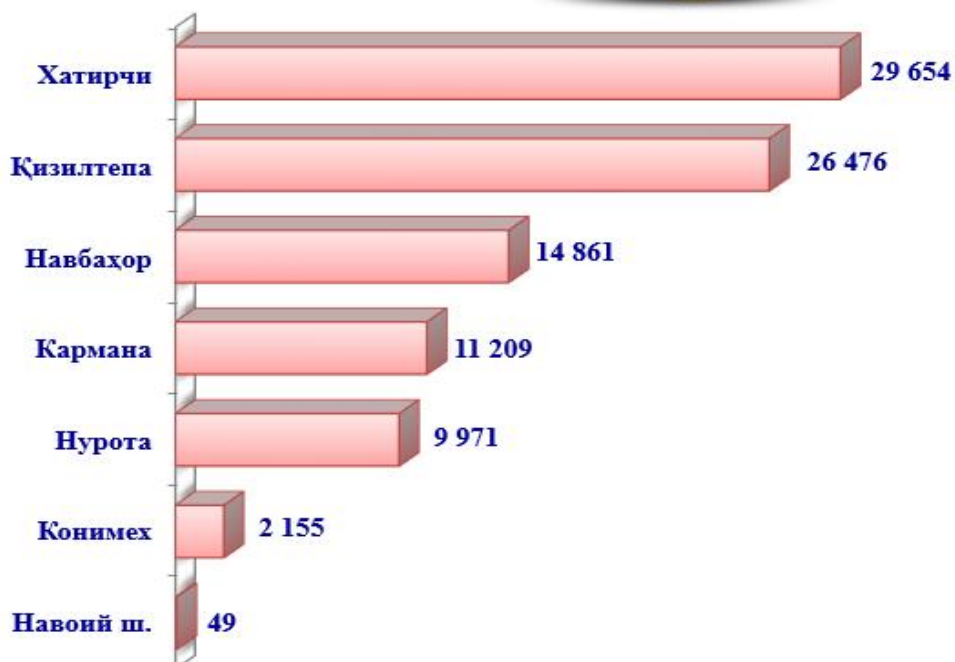
Навий вилояти бўйича картошка
етиштириш ҳажми, 80 359 тонна.



Навий вилояти бўйича сабзавот
етиштириш ҳажми, 291 086 тонна.



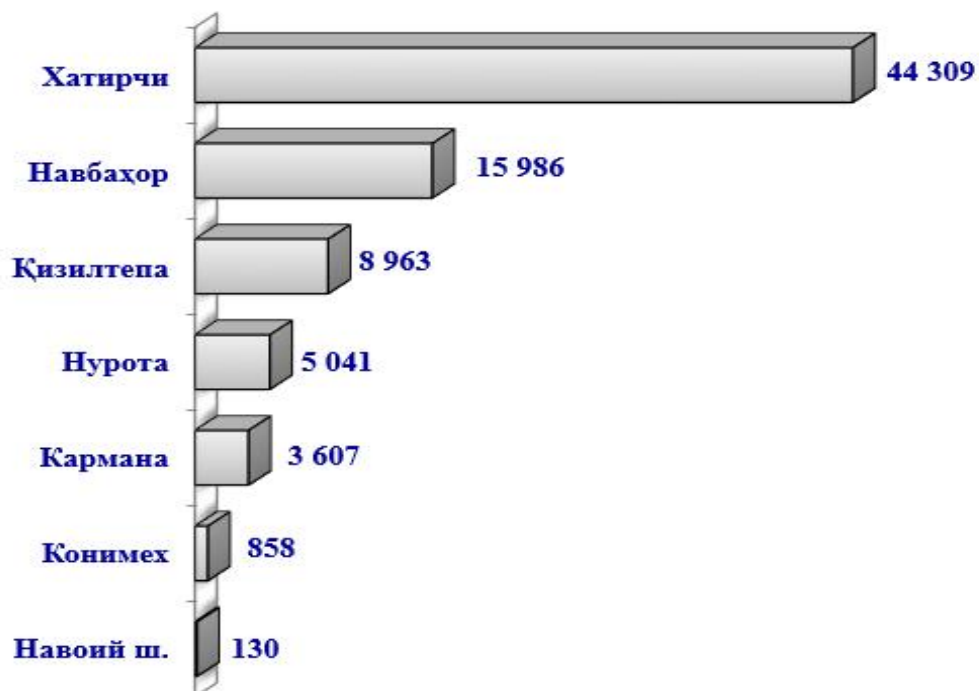
Навой вилояти бўйича поллиз
етиштириш ҳажми, 94 375 тонна.



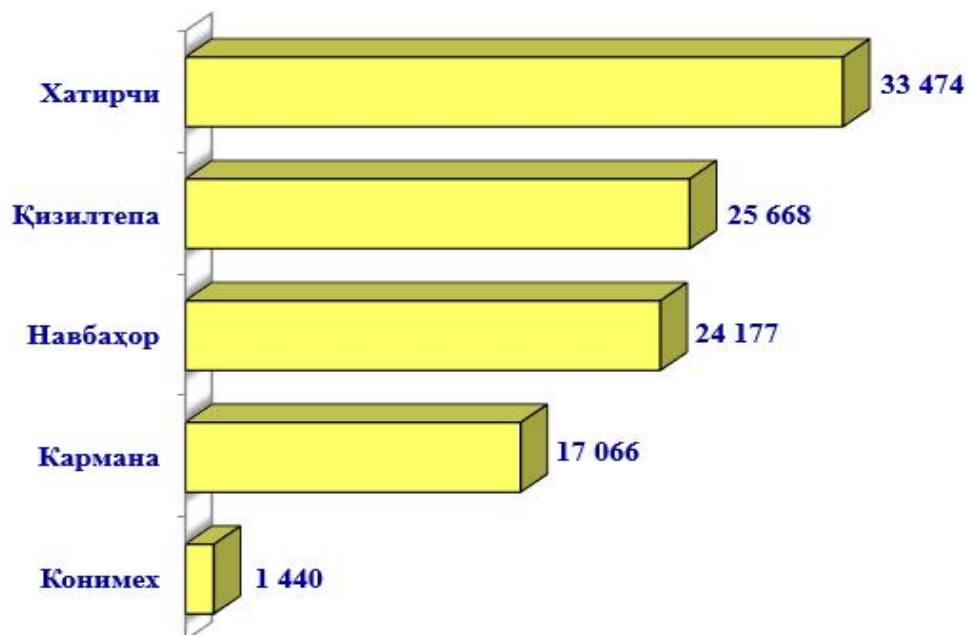
Навой вилояти бўйича мева
етиштириш ҳажми, 103 376 тонна.



**Навой вилояти бўйича узум
етиштириш ҳажми, 78 894 тонна.**



**Навой вилояти бўйича пахта
етиштириш ҳажми, 101 825 тонна.**



Чорвачилик. 2021 йил 1 январь ҳолатига ўтган йилнинг шу даврига нисбатан йирик шохли қорамоллар 2,6 фоизга (жами 514,7 минг бошни ташкил қилди), шу жумладан сигирлар 2,1 фоизга (215,3 минг бош), қўй ва эчкилар 5,2 фоизга (2 264,2 минг бош), отлар 5,5 фоизга (19 805 бош), паррандалар 3,7 фоизга (3,1 млн бош) кўпайди.

2021 йил 1 январь ҳолатига чорва моллари ва паррандалар бош сони

	<i>минг бош</i>	<i>ўсиш суръати, % да</i>
Йирик шохли қорамол	514,7	102,6
<i>шу жумладан:</i>		
Фермер хўжаликлари	40,8	112,7
Дехқон (аҳолининг шахсий ёрдамчи) хўжаликлари	462,7	101,7
Қишлоқ хўжалиги фаолиятини амалга оширувчи ташкилотлар	11,2	104,7
улардан сигирлар	215,3	102,1
<i>шу жумладан:</i>		
Фермер хўжаликлари	12,8	110,3
Дехқон (аҳолининг шахсий ёрдамчи) хўжаликлари	200,2	101,6
Қишлоқ хўжалиги фаолиятини амалга оширувчи ташкилотлар	2,3	100,0
Қўй ва эчкилар	2 264,2	105,2
<i>шу жумладан:</i>		
Фермер хўжаликлари	613,4	111,1
Дехқон (аҳолининг шахсий ёрдамчи) хўжаликлари	1 375,2	102,6
Қишлоқ хўжалиги фаолиятини амалга оширувчи ташкилотлар	275,6	106,3
Отлар (бош)	19 805	105,5
<i>шу жумладан:</i>		
Фермер хўжаликлари	7631	111,3
Дехқон (аҳолининг шахсий ёрдамчи) хўжаликлари	11 065	102,4
Қишлоқ хўжалиги фаолиятини амалга оширувчи ташкилотлар	1 109	98,9
Паррандалар	3 144,2	103,7

	<i>минг бош</i>	<i>ўсиш суръати, % да</i>
<i>шу жумладан:</i>		
Фермер хўжаликлари	322,1	101,8
Дехқон (аҳолининг шахсий ёрдамчи) хўжаликлари	2 057,5	102,4
Қишлоқ хўжалиги фаолиятини амалга оширувчи ташкилотлар	764,6	108,2

Дехқон (аҳолининг шахсий ёрдамчи) хўжаликларида йирик шохли қорамолларнинг улуши, 89,9 фоизни, фермер хўжаликларида эса 7,9 фоизни, шу жумладан, сигирлар мос равишда 93,0 ва 6,0 фоизни, қўй ва эчкилар 60,7 ва 27,1 фоизни, отлар 55,9 ва 38,5 фоизни, паррандалар 65,4 ва 10,2 фоизни ташкил этди.

2020 йилнинг январь-декабрь ойларида барча тоифадаги хўжаликларда тирик вазн ҳисобида 164,2 минг тонна гўшт (2019 йилнинг январь-декабрь ойларига нисбатан 3,1 фоизга кўп), қарийиб 481,6 минг тонна сут (2,7 фоизга кўп), 347,1 млн. дона тухум (3,9 фоизга кўп), 4,1 минг тонна қирқиб олинган жун (1,3 фоизга кўп), 283,6 минг дона қорақўл тери (0,9 фоиз кўп), 1 071,1 тонна асал (3,4 фоизга кўп), 12,1 минг тонна балиқ (0,9 фоизга кўп) ишлаб чиқарилди.

2020 йил январь-декабрь ойларида ишлаб чиқарилган чорвачилик маҳсулотлари

	<i>миқдори</i>	<i>ўсиш суръати, % да</i>
<i>Гўшт (тирик вазнда), минг тн.</i>	164,2	103,1
<i>шу жумладан:</i>		
Фермер хўжаликлари	8,3	115,1
Дехқон (аҳолининг шахсий ёрдамчи) хўжаликлари	150,0	102,6
Қишлоқ хўжалиги фаолиятини амалга оширувчи ташкилотлар	5,9	103,2
<i>Сут, минг тн.</i>	481,6	102,7
<i>шу жумладан:</i>		
Фермер хўжаликлари	25,5	113,7
Дехқон (аҳолининг шахсий ёрдамчи) хўжаликлари	451,5	102,2

	<i>миқдори</i>	<i>ўсиш суръати, % да</i>
Қишлоқ хўжалиги фаолиятини амалга оширувчи ташкилотлар	4,6	103,3
Тухум, млн. дона	347,1	103,9
<i>шу жумладан:</i>		
Фермер хўжаликлари	33,9	105,7
Дехқон (аҳолининг шахсий ёрдамчи) хўжаликлари	252,6	103,7
Қишлоқ хўжалиги фаолиятини амалга оширувчи ташкилотлар	60,6	103,3
Қирқиб олинган жун, минг тн.	4,1	101,3
<i>шу жумладан:</i>		
Фермер хўжаликлари	0,8	110,8
Дехқон (аҳолининг шахсий ёрдамчи) хўжаликлари	2,9	100,9
Қишлоқ хўжалиги фаолиятини амалга оширувчи ташкилотлар	0,4	88,5
Қорақўл тери, минг дона	283,6	100,9
<i>шу жумладан:</i>		
Фермер хўжаликлари	35,4	110,5
Дехқон (аҳолининг шахсий ёрдамчи) хўжаликлари	218,9	99,6
Қишлоқ хўжалиги фаолиятини амалга оширувчи ташкилотлар	29,3	100,3
Пилла, тн.	931,8	96,1
<i>шу жумладан:</i>		
Фермер хўжаликлари	460,2	61,0
Дехқон (аҳолининг шахсий ёрдамчи) хўжаликлари	-	-
Қишлоқ хўжалиги фаолиятини амалга оширувчи ташкилотлар	471,6	2,2 м.
Олинган асал, тн.	1 071,1	103,4

шу жумладан:

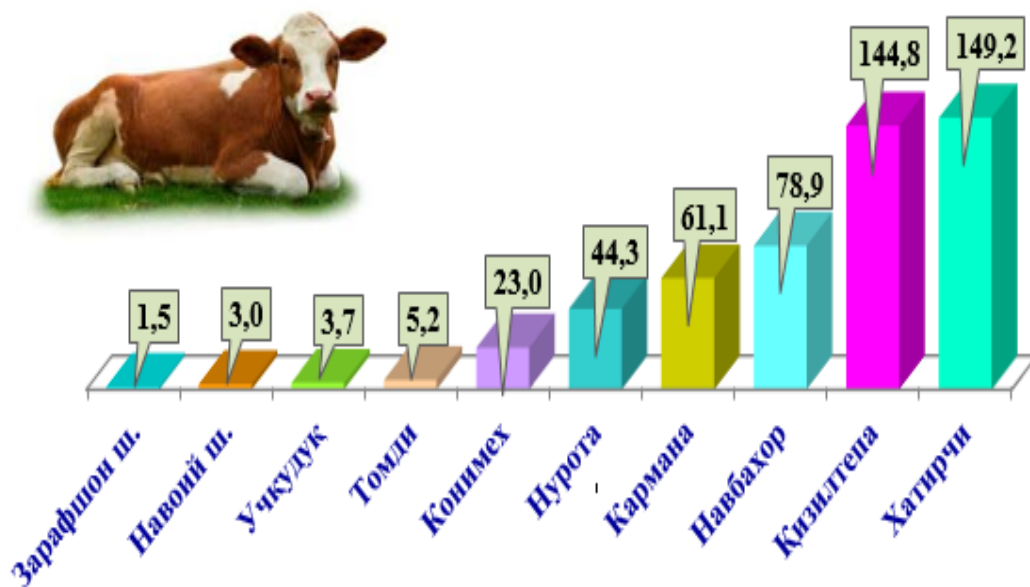
	<i>миқдори</i>	<i>ўсиш суръати, % да</i>
Фермер хўжаликлари	126,3	121,0
Дехқон (аҳолининг шахсий ёрдамчи) хўжаликлари	933,6	101,3
Қишлоқ хўжалиги фаолиятини амалга оширувчи ташкилотлар	11,2	114,3
Овланган балиқ, минг тн.	12,1	100,9
шу жумладан:		
Фермер хўжаликлари	2,2	100,2
Дехқон (аҳолининг шахсий ёрдамчи) хўжаликлари	1,1	100,4
Қишлоқ хўжалиги фаолиятини амалга оширувчи ташкилотлар	8,8	101,1

**2021 йил 1 январь ҳолатига хўжалик тоифалари бўйича
чорва моллари ва паррандалар бош сони**

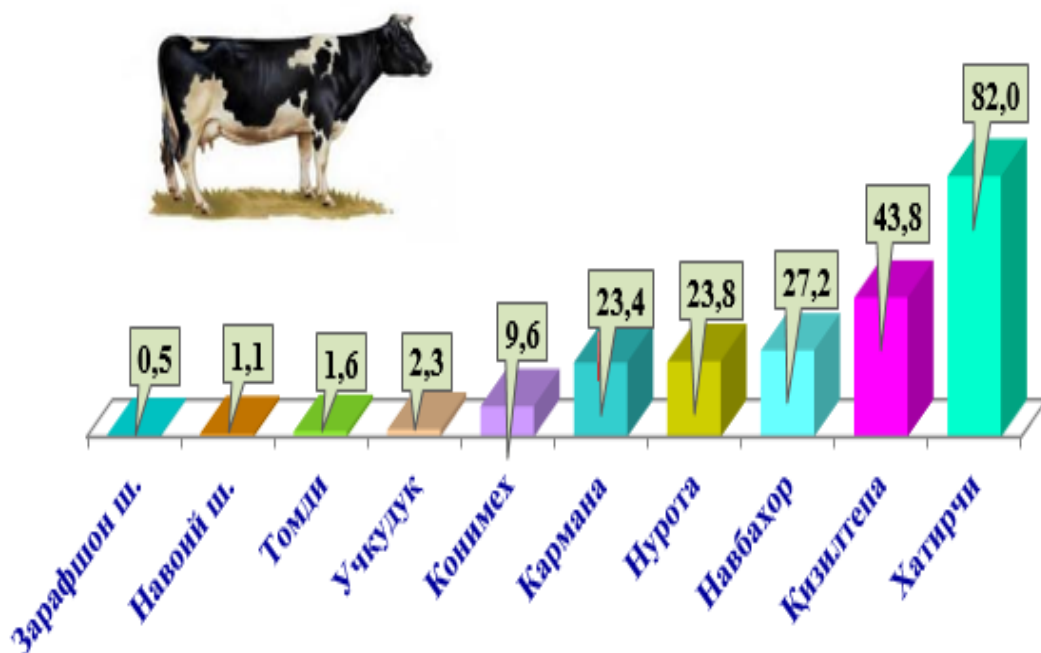
	<i>Фермер хўжаликлари</i>		<i>Дехқон (шахсий ёрдамчи) хўжаликлари</i>		<i>Қишлоқ хўжалиги фаолиятини амалга оширувчи ташкилотлар</i>	
	<i>минг бош</i>	<i>ўсиш суръати, % да</i>	<i>минг бош</i>	<i>ўсиш суръати, % да</i>	<i>минг бош</i>	<i>ўсиш суръати, % да</i>
Йирик шохли қорамоллар	40,8	112,7	462,7	101,7	11,2	104,7
Сигирлар	12,8	110,3	200,2	101,6	2,3	100,0
Қўйлар ва эчкилар	613,4	111,1	1 375,2	102,6	275,6	106,3
Отлар	7,6	111,3	11,1	102,4	1,1	98,9
Паррандалар	322,1	101,8	2 057,5	102,4	764,6	108,2

2021 йил 1 январь ҳолатига ҳудудлар кесимида чорва
моллари ва паррандалар бош сони

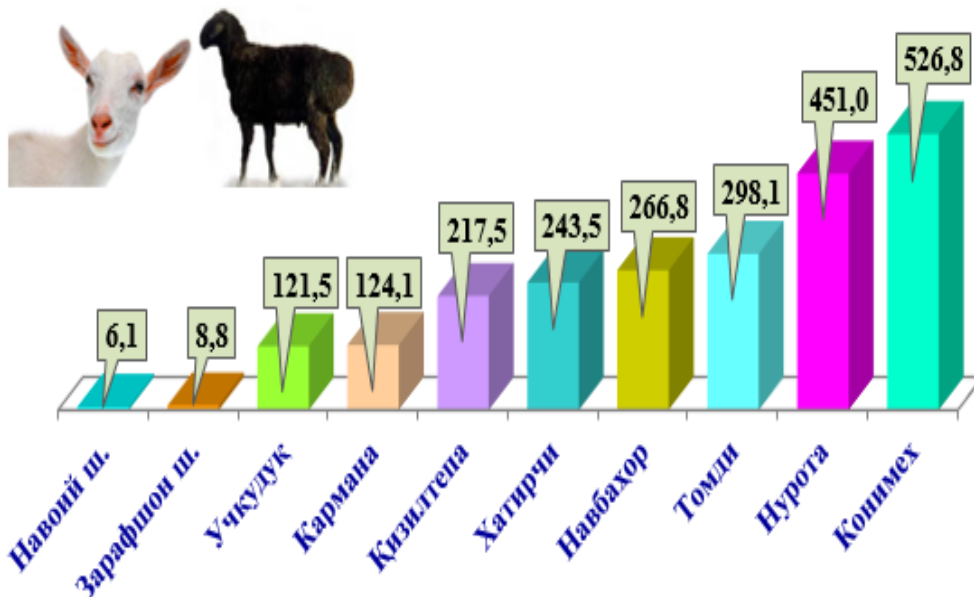
Йирик шохли қорамоллар (минг бош)



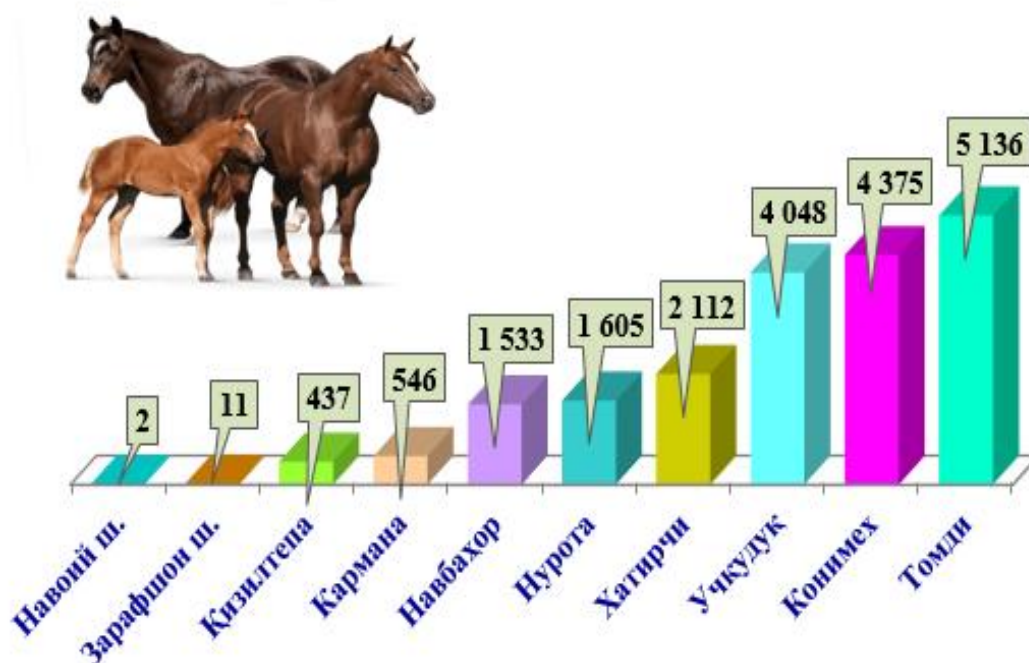
шу жумладан: сигирлар (минг бош)



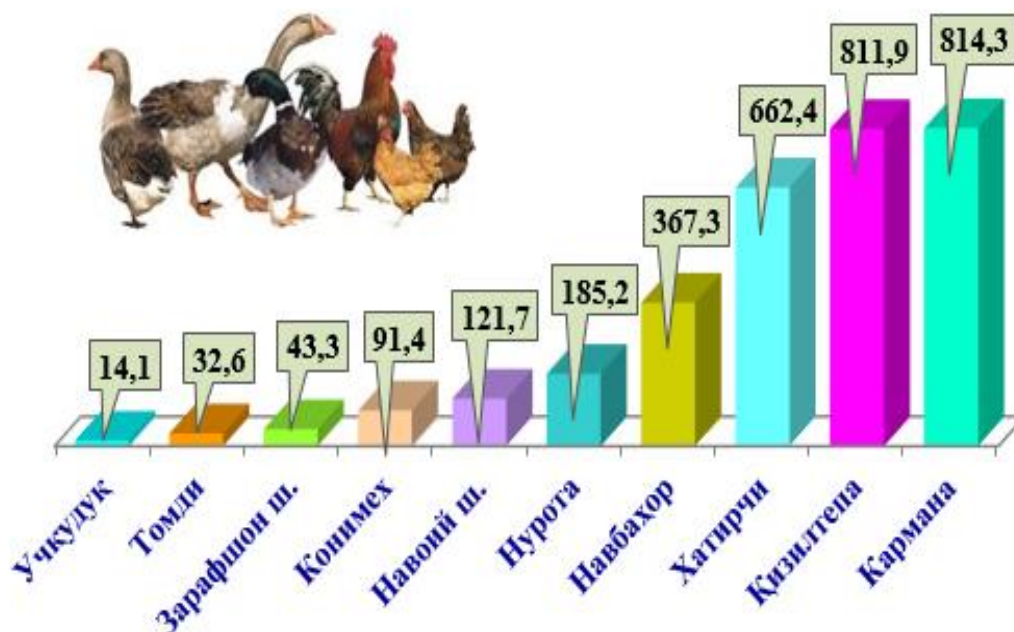
Қўйлар ва эчкилар (минг бош)



Отлар (бош)

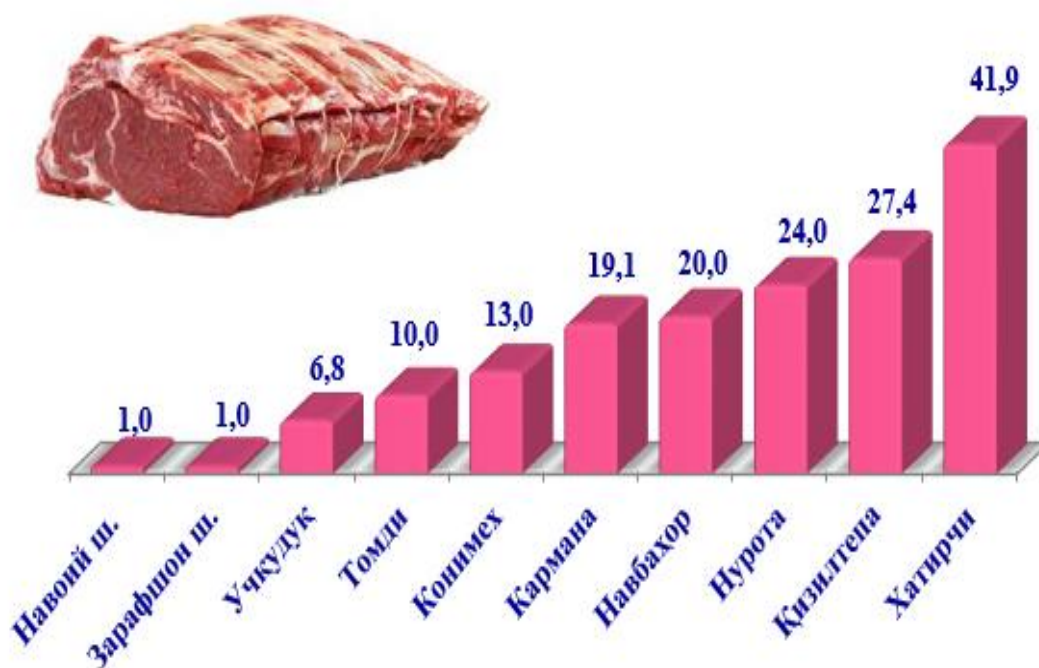


Паррандалар (минг бош)

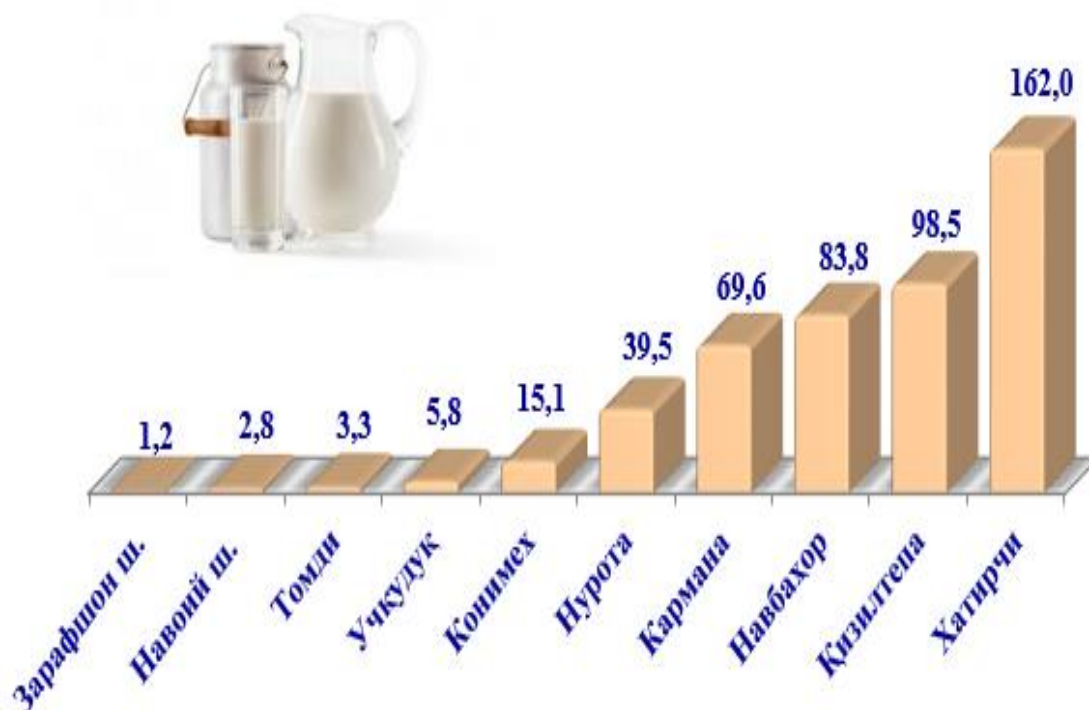


2020 йил январь-декабрь ойларида ҳудудлар кесимида асосий турдаги чорвачилик маҳсулотларини ишлаб чиқариш

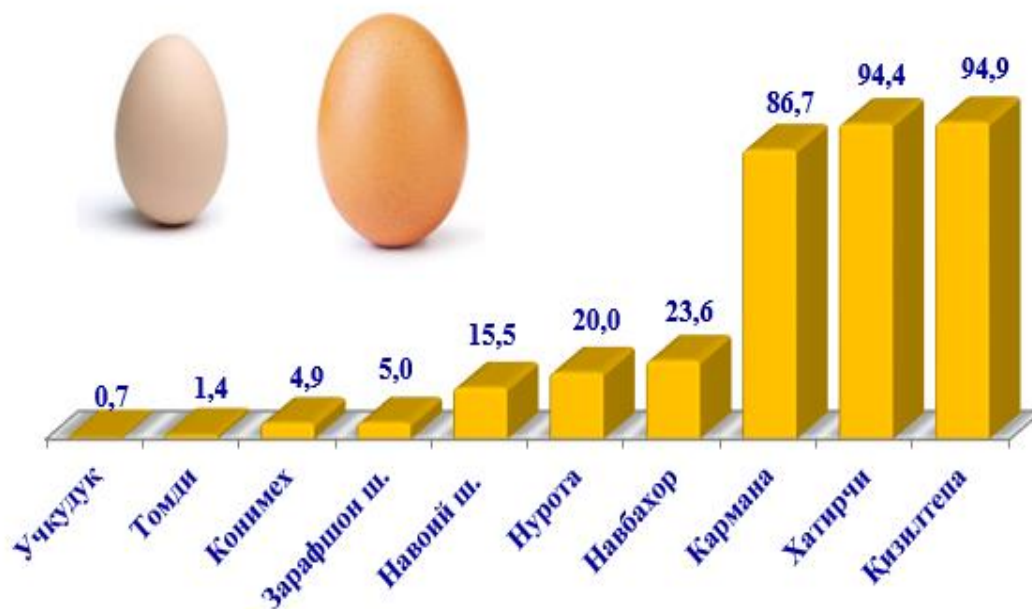
Гўшт (минг тонна)



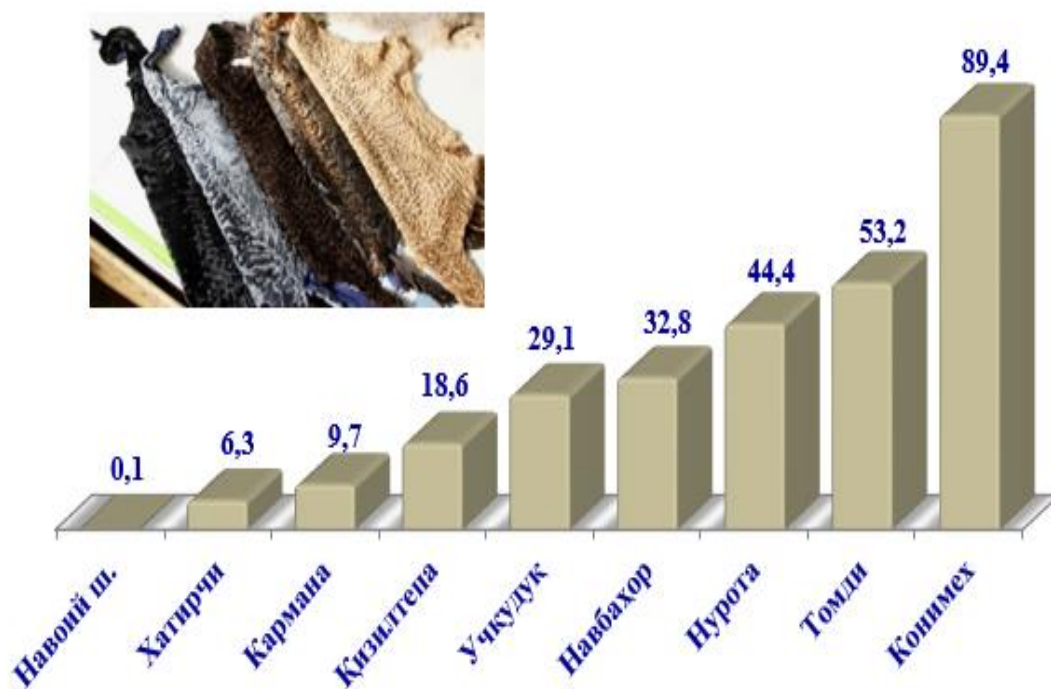
Сут (минг тонна)



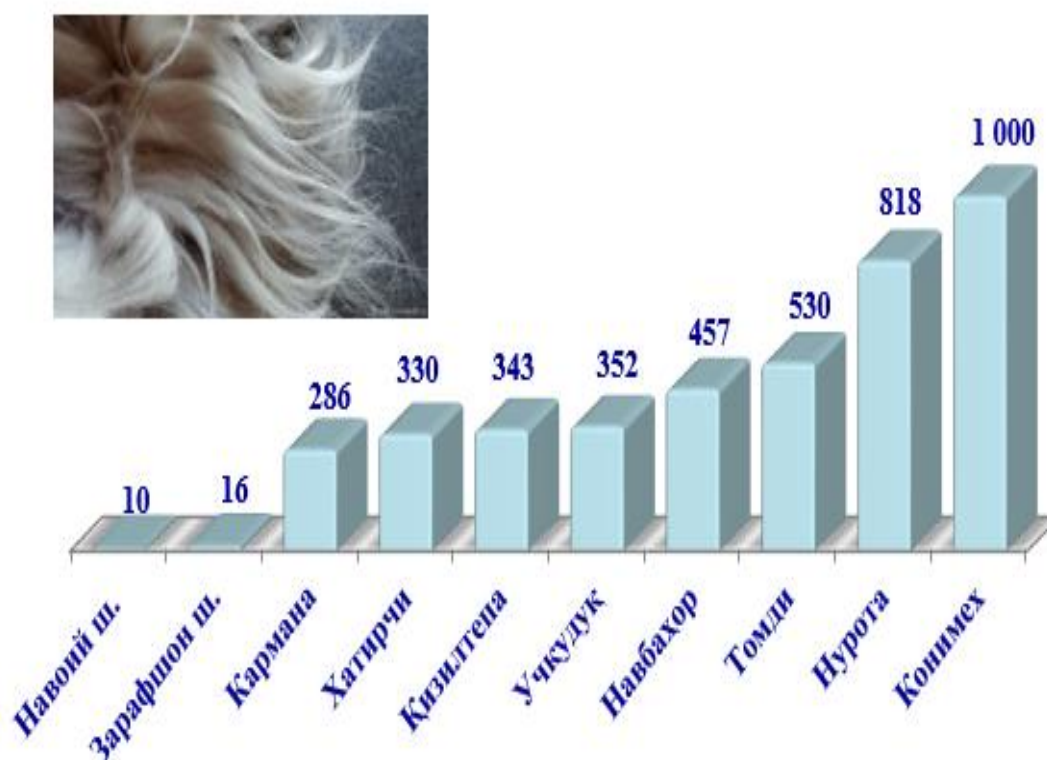
Тухум (млн дона)



Қоракўл тери (минг дона)



Қирқиб олинган жун (тонна)



Барча худудларда чорвачилик маҳсулотлари (гўшт, сут, тухум) ишлаб чиқаришнинг ўсиши асосан деҳқон ва фермер хўжаликлари ҳисобига бўлиб, гўшт ишлаб чиқариш умумий ҳажмида уларнинг улуши 96,4 фоизни, сут ишлаб чиқаришда 99,0 фоизни, тухум ишлаб чиқаришда 82,6 фоизни ташкил этди.

Фермер хўжаликлари. 2020 йил январь-декабрь ойларида фермер хўжаликлари томонидан ишлаб чиқарилган қишлоқ хўжалиги маҳсулотлари ҳажми 2 254,6 млрд. сўмни ёки 2019 йилнинг тегишли даврига нисбатан 106,2 фоизни ташкил қилди. Қишлоқ хўжалиги маҳсулотлари умумий ҳажмида фермер хўжаликларининг улуши 19,9 фоизни ташкил этди.

2021 йил 1 январь ҳолатига фермер хўжаликларида 40,8 минг бош йирик шохли қорамол, шу жумладан 12,8 минг бош сизир, 613,4 минг бош қўй ва эчкилар, 7 631 бош от, 322,1 минг бош паррандалар мавжуд.

2020 йил январь-декабрь ойларида фермер хўжаликлари томонидан ишлаб чиқарилган асосий турдаги қишлоқ хўжалиги маҳсулотлари

	<i>Январь-декабрь</i>				<i>Ўсиш суръати, % да</i>
	<i>2019 йил</i>		<i>2020 йил</i>		
	<i>тонна</i>	<i>умумий ҳажмидаги улуши, % да</i>	<i>тонна</i>	<i>умумий ҳажмидаги улуши, % да</i>	
Дон	196 634	82,7	200 473	83,2	102,0
Картошка	6 933	8,7	7 213	9,0	104,0
Сабзавот	51 776	18,2	51 655	17,7	99,8
Полиз	28 916	31,4	33 233	35,2	114,9
Мева	30 936	31,2	32 939	31,9	106,5
Узум	25 557	32,9	27 133	34,4	106,2
Пахта	88 597	99,3	101 192	99,4	114,2
Гўшт, тирик вазнда	7 247	4,6	8 339	5,1	115,1
Сут	22 460	4,8	25 533	5,3	113,7
Тухум, минг дона	32 104	9,6	33 932	9,8	105,7
Қирқиб олинган жун	762	18,6	844	20,4	110,8
Қорақўл тери, дона	32 057	11,4	35 435	12,5	110,5
Пилла	754,7	77,8	460,2	49,4	61,0
Олинган асал	104,4	10,1	126,3	11,8	121,0
Овланган балиқ	2 172	18,1	2 176	18,0	100,2